



**Rio do Sul Previdência**

**[RELATÓRIO MENSAL DE GESTÃO]**

**Abril - 2021**

VERSÃO 4.1

# Introdução

---

O presente relatório tem por objetivo cumprir as exigências legais, dispostos pela Resolução do CMN nº 3.922/10, e a Portaria MPS nº 519/11 e as suas alterações subsequentes.

O conteúdo do relatório é baseado em informações obtidas nos Regimes Próprios de Previdência Social (RPPS), além de outras informações de domínio público.

A análise de investimentos se limita a carteira de investimentos, excluindo movimentações em conta corrente, ou outros investimentos fora do contexto de alocação dos RPPS.

O trabalho de consultoria de investimentos é feito com imparcialidade e transparência, e busca tão somente contribuir aos institutos de previdência para buscar as melhores alocações baseados em risco e retorno, sempre com objetivo de cumprir as metas atuariais.

Nossas análises de investimento, em conformidade com as normas da CVM e ANBIMA, não devem assegurar prometer ou sugerir a existência de resultados futuros ou isenção de risco para o investidor.

A análise de desempenho e características gerais de investimento é limitada aos fundos de investimento, e não indicamos ou recomendamos gestores de fundos ou instituições financeiras.

# Conteúdo

---

O Relatório Mensal de Gestão do abrangerá os seguintes aspectos:

## **RELATÓRIOS GERENCIAIS**

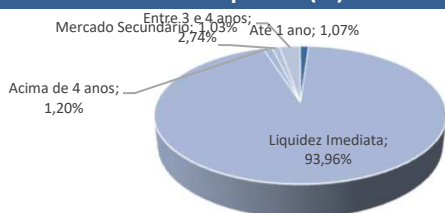
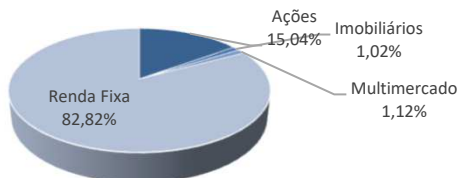
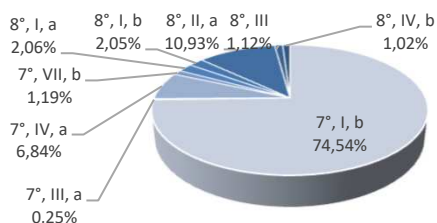
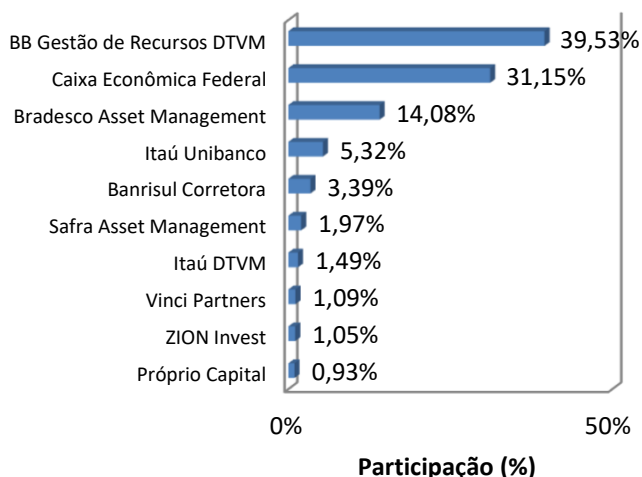
Carteira de Investimentos - Composição	<u>1</u>
Carteira de Investimentos – Riscos	<u>2</u>
Carteira de Investimentos – Evolução Mensal	<u>3</u>
Rentabilidade dos Fundos de Investimento	<u>4</u>
Rentabilidade da Carteira Consolidada	<u>5</u>
Participação dos Fundos na Rentabilidade da Carteira	<u>6</u>
Distribuição da Carteira por Índices e Perfil	<u>7</u>
Enquadramento da Carteira por Fundos	<u>8</u>
Enquadramento da Carteira por Aplicações	<u>9</u>
DAIR - Informações dos Fundos	<u>10</u>
DAIR - APR Movimentações	<u>11</u>
DAIR - Carteira de Investimentos	<u>12</u>

**CARTEIRA DE INVESTIMENTOS - COMPOSIÇÃO**

FUNDOS DE INVESTIMENTO (FI)	março-21		abril-21	%
<b>FI de Renda Fixa</b>	<b>216.752.131,14</b>		<b>220.057.183,84</b>	<b>1,52%</b>
BRDESCO INSTITUCIONAL FIC-FI RENDA FIXA IMA GERAL	10.871.888,13		10.939.453,15	0,62%
BRDESCO INSTITUCIONAL FIC-FI RENDA FIXA IMA-B	988.704,39		995.595,82	0,70%
BRDESCO INSTITUCIONAL FI EM COTAS DE FUNDOS DE INVEST RF IMA	1.817.289,51		1.828.454,64	0,61%
ITAÚ INSTITUCIONAL RENDA FIXA INFLAÇÃO 5 - FIC-FI	4.564.642,95		4.603.786,01	0,86%
BB PREVIDENCIÁRIO RENDA FIXA TITULOS PUBLICOS IPCA I FI	6.704.999,86		6.732.397,78	0,41%
BB PREVIDENCIÁRIO RENDA FIXA TP IPCA IV FI	4.114.442,65		4.131.164,86	0,41%
BB PREVIDENCIÁRIO RENDA FIXA TP VII FI	1.420.475,30		1.426.228,00	0,40%
BANRISUL PATRIMONIAL FI RENDA FIXA DE LP	2.433.731,45		2.446.326,23	0,52%
BANRISUL FOCO IRF-M 1 FI RENDA FIXA	4.731.064,35		4.743.175,23	0,26%
BANRISUL FOCO IDKA IPCA 2A FI RENDA FIXA	1.538.625,22		1.552.386,94	0,89%
BB PREVIDENCIÁRIO RENDA FIXA FLUXO FIC-FI	18.091,07	↓	12.773,65	-29,39%
BB PREVIDENCIÁRIO RENDA FIXA IMA-B TP FI	1.346.926,48		1.355.663,81	0,65%
BB PREVIDENCIÁRIO RENDA FIXA IRF-M1 TP FIC FI	60.515.484,73	↑	63.302.494,44	4,61%
BB PREVIDENCIÁRIO RENDA FIXA IMA-B FI	946.309,78		952.496,32	0,65%
BB PREVIDENCIÁRIO RENDA FIXA IMA-B5+ TP FI	1.042.623,12		1.047.583,37	0,48%
BB PREVIDENCIÁRIO RENDA FIXA IDKA 2 TP FI	6.867.351,11		6.925.028,66	0,84%
BB PREVIDENCIÁRIO RF CRÉDITO PRIVADO IPCA III FI	3.120.094,70		3.150.485,58	0,97%
BB PREVIDENCIÁRIO RENDA FIXA TP XI FI	1.340.047,17		1.345.495,83	0,41%
FI CAIXA BRASIL IDKA IPCA 2A TITULOS PUBLICOS RENDA FIXA LP	10.341.481,14		10.446.826,07	1,02%
FI CAIXA BRASIL IRF-M 1+ TITULOS PÚBLICOS RENDA FIXA LP	8.881.275,70		8.979.419,31	1,11%
FIC-FI CAIXA NOVO BRASIL IMA-B RENDA FIXA LP	664.483,11		668.645,23	0,63%
FI CAIXA BRASIL IRF-M 1 TP RENDA FIXA	42.354.827,20	↓	42.123.521,44	-0,55%
FI CAIXA BRASIL IMA-B TP RENDA FIXA LP	720.055,64		724.593,75	0,63%
FI CAIXA BRASIL IMA-B 5 TP RENDA FIXA LP	974.765,67		983.164,72	0,86%
FI CAIXA BRASIL 2024 I TP RENDA FIXA	2.567.598,79		2.605.741,85	1,49%
FI CAIXA BRASIL 2024 V TP RENDA FIXA	4.540.764,00		4.608.144,00	1,48%
FI CAIXA BRASIL 2030 II TP RENDA FIXA	1.302.766,93		1.309.305,27	0,50%
BB ALOCAÇÃO ATIVA FIC RENDA FIXA PREVIDENCIÁRIO	3.024.676,42		3.043.473,67	0,62%
FI CAIXA BRASIL IMA B 5+ TITULOS PÚBLICOS RENDA FIXA LP	938.746,81		942.971,85	0,45%
ITAÚ INSTITUCIONAL ALOCAÇÃO DINAMICA RENDA FIXA FIC-FI	1.193.564,84		1.194.847,15	0,11%
BB ALOCAÇÃO ATIVA RETORNO TOTAL FIC FI	4.062.712,60		4.091.457,56	0,71%
BRDESCO FI RENDA FIXA IRF-M 1	20.801.620,32		20.844.081,65	0,20%

**CARTEIRA DE INVESTIMENTOS - COMPOSIÇÃO**

FUNDOS DE INVESTIMENTO (FI)	março-21	abril-21	%
<b>FI de Renda Variável / FII</b>	<b>43.413.521,80</b>	<b>45.640.854,86</b>	<b>5,13%</b>
AZ QUEST AÇÕES FIC AÇÕES	3.958.252,74	4.148.958,01	4,82%
BRABESCO FI EM AÇÕES IBOVESPA PLUS	1.619.629,07	1.650.556,86	1,91%
ITAÚ INSTITUCIONAL AÇÕES PHOENIX FI	2.192.823,14	2.285.965,50	4,25%
ITAÚ FOF RPI AÇÕES IBOVESPA ATIVO FIC-FI	3.724.018,81	3.829.524,52	2,83%
BB PREVIDENCIÁRIO AÇÕES GOVERNANÇA FI	2.838.095,91	2.930.393,80	3,25%
FI EM AÇÕES CAIXA BRASIL ETF IBOVESPA	5.335.060,16	5.441.231,02	1,99%
FI EM AÇÕES CAIXA SMALL CAPS ATIVO	1.342.192,01	1.400.899,37	4,37%
FIC-FI EM AÇÕES CAIXA VALOR DIVIDENDOS RPPS	2.733.006,11	2.801.902,70	2,52%
PRÓPRIO CAPITAL FI EM AÇÕES	2.291.673,31	2.397.031,40	4,60%
ITAÚ DUNAMIS FIC AÇÕES	1.278.829,91	1.321.192,70	3,31%
ICATU VANGUARDA DIVIDENDOS FI AÇÕES	3.906.316,97	3.971.538,39	1,67%
SAFRA S&P REAIS PB FI MULTIMERCADO	2.825.351,05	2.976.794,44	5,36%
BRAZILIAN GRAVEYARD AND DEATH CARE SERVICES FI IMOBILIÁRIO - FI	1.928.571,12	2.714.285,28	40,74%
ITAÚ MOMENTO 30 FIC AÇÕES	4.151.511,09	4.299.947,31	3,58%
SAFRA CONSUMO PB FIC AÇÕES	2.009.725,49	2.090.420,31	4,02%
BB RETORNO TOTAL FIC AÇÕES	1.278.464,91	1.380.213,25	7,96%
<b>Disponibilidades Financeiras</b>	<b>785.592,92</b>	<b>99.767,51</b>	<b>-87,30%</b>
<b>TOTAL DA CARTEIRA</b>	<b>260.951.245,86</b>	<b>265.797.806,21</b>	<b>1,86%</b>

**Liquidez (%)**

**Segmentos (%)**

**Tipo de Ativo (%)**

**Composição por Gestor (%)**

**LEGENDA:**

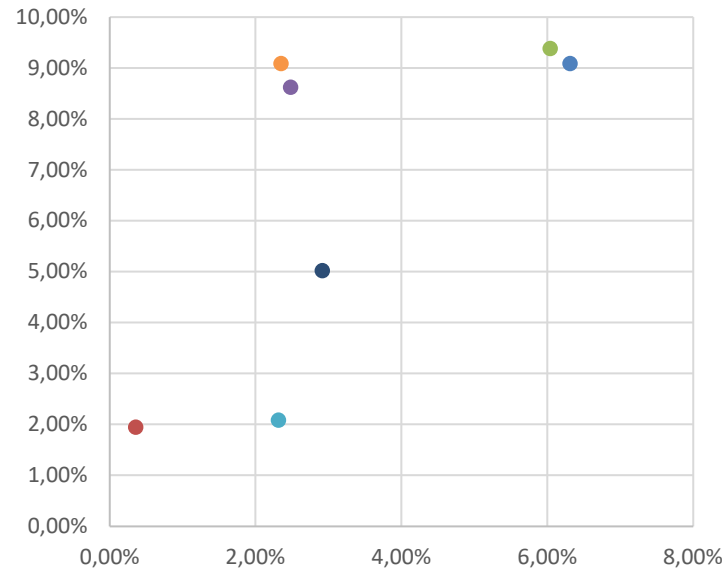
- ↓ Resgate de Recursos
- ↑ Entrada de Recursos
- ⊗ Resgate Total Efetuado
- Nova Aplicação Efetuada

**CARTEIRA DE INVESTIMENTOS - RISCOS**

FUNDOS DE INVESTIMENTO (FI)	Index	Volatilidade (12m)			Risco	
		Fundo	Index	Status	VaR	%
<b>Fundos ICVM nº 555</b>						
BRDESCO INSTITUCIONAL FIC-FI RENDA FIXA IMA GERAL	IMA - Gera	2,91%	157,72%	↓	R\$ 46.718	0,4%
BRDESCO INSTITUCIONAL FIC-FI RENDA FIXA IMA-B	IMA-B	6,31%	157,37%	↓	R\$ 9.211	0,9%
BRDESCO INSTITUCIONAL FI EM COTAS DE FUNDOS DE INVEST RF IMA-B T	IMA-B	6,03%	157,37%	↓	R\$ 16.158	0,9%
ITAÚ INSTITUCIONAL RENDA FIXA INFLAÇÃO 5 - FIC-FI	IMA-B 5	2,48%	157,42%	↓	R\$ 16.728	0,4%
BB PREVIDENCIÁRIO RENDA FIXA TITULOS PUBLICOS IPCA I FI	IPCA	1,85%	-	-	R\$ 18.243	0,3%
BB PREVIDENCIÁRIO RENDA FIXA TP IPCA IV FI	IPCA	1,78%	-	-	R\$ 10.747	0,3%
BB PREVIDENCIÁRIO RENDA FIXA TP VII FI	IMA-B	1,59%	157,37%	↓	R\$ 3.319	0,2%
BANRISUL PATRIMONIAL FI RENDA FIXA DE LP	IMA - Gera	2,66%	157,72%	↓	R\$ 9.521	0,4%
BANRISUL FOCO IRF-M 1 FI RENDA FIXA	IRF-M	0,35%	157,75%	↓	R\$ 2.402	0,1%
BANRISUL FOCO IDKA IPCA 2A FI RENDA FIXA	IDKa 2	2,31%	-	-	R\$ 5.265	0,3%
BB PREVIDENCIÁRIO RENDA FIXA FLUXO FIC-FI	CDI	0,15%	0,03%	↑	R\$ 3	0,0%
BB PREVIDENCIÁRIO RENDA FIXA IMA-B TP FI	IMA-B	6,04%	157,37%	↓	R\$ 11.992	0,9%
BB PREVIDENCIÁRIO RENDA FIXA IRF-M1 TP FIC FI	IRF-M 1	0,35%	157,87%	↓	R\$ 32.906	0,1%
BB PREVIDENCIÁRIO RENDA FIXA IMA-B FI	IMA-B	6,04%	157,37%	↓	R\$ 8.431	0,9%
BB PREVIDENCIÁRIO RENDA FIXA TITULOS PUBLICOS IPCA II FI	IPCA	99,81%	-	-	R\$ -	-
BB PREVIDENCIÁRIO RENDA FIXA IMA-B5+ TP FI	IMA-B 5+	9,47%	157,42%	↓	R\$ 14.535	1,4%
BB PREVIDENCIÁRIO RENDA FIXA IDKA 2 TP FI	IDKa 2	2,24%	-	-	R\$ 22.742	0,3%
BB PREVIDENCIÁRIO RF CRÉDITO PRIVADO IPCA III FI	IPCA	2,75%	-	-	R\$ 12.712	0,4%
BB PREVIDENCIÁRIO RENDA FIXA TP IX FI	CDI	99,80%	0,03%	↑	R\$ -	-
BB PREVIDENCIÁRIO RENDA FIXA TP XI FI	CDI	1,85%	0,03%	↑	R\$ 3.645	0,3%
FI CAIXA BRASIL IDKA IPCA 2A TITULOS PUBLICOS RENDA FIXA LP	IDKa 2	2,35%	-	-	R\$ 35.983	0,3%
FI CAIXA BRASIL IRF-M 1+ TITULOS PÚBLICOS RENDA FIXA LP	IRF-M 1+	4,71%	157,69%	↓	R\$ 61.993	0,7%
FIC-FI CAIXA NOVO BRASIL IMA-B RENDA FIXA LP	IMA-B	6,01%	157,37%	↓	R\$ 5.893	0,9%
FI CAIXA BRASIL IRF-M 1 TP RENDA FIXA	IRF-M 1	0,33%	157,87%	↓	R\$ 20.632	0,0%
FI CAIXA BRASIL IMA-B TP RENDA FIXA LP	IMA-B	6,04%	157,37%	↓	R\$ 6.409	0,9%
FI CAIXA BRASIL IMA-B 5 TP RENDA FIXA LP	IMA-B 5	2,48%	157,42%	↓	R\$ 3.576	0,4%
FI CAIXA BRASIL 2024 I TP RENDA FIXA	IMA-B	5,15%	157,37%	↓	R\$ 19.669	0,8%
FI CAIXA BRASIL 2024 V TP RENDA FIXA	IMA-B	5,14%	157,37%	↓	R\$ 34.682	0,8%
FI CAIXA BRASIL 2030 II TP RENDA FIXA	IMA-B	7,71%	157,37%	↓	R\$ 14.801	1,1%
BB ALOCAÇÃO ATIVA FIC RENDA FIXA PREVIDENCIÁRIO	CDI	3,05%	0,03%	↑	R\$ 13.611	0,4%
FI CAIXA BRASIL IMA B 5+ TITULOS PÚBLICOS RENDA FIXA LP	IMA-B 5+	9,51%	157,42%	↓	R\$ 13.138	1,4%
BRDESCO FI EM AÇÕES IBOVESPA PLUS	Ibovespa	23,62%	23,64%	↓	R\$ 57.143	3,5%
ITAÚ INSTITUCIONAL AÇÕES PHOENIX FI	Ibovespa	26,55%	23,64%	↑	R\$ 88.957	3,9%
ITAÚ FOF RPI AÇÕES IBOVESPA ATIVO FIC-FI	Ibovespa	22,24%	23,64%	↓	R\$ 124.788	3,3%
BB PREVIDENCIÁRIO AÇÕES GOVERNANÇA FI	Ibovespa	23,11%	23,64%	↓	R\$ 99.229	3,4%
FI EM AÇÕES CAIXA BRASIL ETF IBOVESPA	Ibovespa	23,30%	23,64%	↓	R\$ 185.808	3,4%
FI EM AÇÕES CAIXA SMALL CAPS ATIVO	Ibovespa	25,64%	23,64%	↑	R\$ 52.633	3,8%
FIC-FI EM AÇÕES CAIXA VALOR DIVIDENDOS RPPS	Ibovespa	21,73%	23,64%	↓	R\$ 89.241	3,2%
PRÓPRIO CAPITAL FI EM AÇÕES	Ibovespa	24,33%	23,64%	↑	R\$ 85.481	3,6%
SAFRA S&P REAIS PB FI MULTIMERCADO	CDI	17,34%	0,03%	↑	R\$ 75.632	2,5%
CAIXA CAPITAL PROTEGIDO BOLSA DE VALORES FIC MULTIMERCADO	Ibovespa	23,21%	23,64%	↓	R\$ -	-
ITAÚ DUNAMIS FIC AÇÕES	Ibovespa	22,45%	23,64%	↓	R\$ 43.472	3,3%
ITAÚ INSTITUCIONAL ALOCAÇÃO DINAMICA RENDA FIXA FIC-FI	IPCA	0,68%	-	-	R\$ 1.190	0,1%
ICATU VANGUARDA DIVIDENDOS FI AÇÕES	Ibovespa	23,40%	23,64%	↓	R\$ 136.186	3,4%
AZ QUEST AÇÕES FIC AÇÕES	Ibovespa	23,21%	23,64%	↓	R\$ 141.099	3,4%
BB ALOCAÇÃO ATIVA RETORNO TOTAL FIC FI	IPCA	3,22%	-	-	R\$ 19.298	0,5%
BRDESCO FI RENDA FIXA IRF-M 1	IRF-M 1	26,93%	157,87%	↓	R\$ 822.546	3,9%
BB RETORNO TOTAL FIC AÇÕES	Ibovespa	23,08%	23,64%	↓	R\$ 46.690	3,4%

**CARTEIRA DE INVESTIMENTOS - RISCOS**

**Risco x Retorno (diariamente últimos 12 meses)**



- BRANDESCO INSTITUCIONAL FIC-FI RENDA FIXA IMA-B
- BB PREVIDENCIÁRIO RENDA FIXA IRF-M1 TP FIC FI
- BB PREVIDENCIÁRIO RENDA FIXA IMA-B FI
- FI CAIXA BRASIL IMA-B 5 TP RENDA FIXA LP
- BANRISUL FOCO IDKA IPCA 2A FI RENDA FIXA
- FI CAIXA BRASIL IDKA IPCA 2A TITULOS PUBLICOS RENDA FIXA LP
- BRANDESCO INSTITUCIONAL FIC-FI RENDA FIXA IMA GERAL

**Descrição**

**% CDI** = Quantidade de vezes acima ou abaixo do CDI diariamente nos últimos 252 dias úteis.

**VaR** - Perda máxima esperada de um ativo para 1 dia, com 99% de confiança, considerando a volatilidade histórica do ativo no último ano.

**Volatilidade** - Volatilidade é a medida de dispersão dos retornos de um fundo. Geralmente associada ao risco do fundo, mede a previsibilidade dos retornos. Quanto mais volátil um fundo, menos previsível e mais dispersos são os seus retornos, representando maior risco para o investidor.

**Status** - Indica se o fundo possui um risco maior que o seu indexador.

↑ = Risco fundo maior que o risco do indexador  
 ↓ = Risco fundo menor que o risco do indexador

**CARTEIRA DE INVESTIMENTOS - MENSAL**

<b>FUNDOS DE INVESTIMENTO (FI)</b>	<b>janeiro-21</b>	<b>fevereiro-21</b>	<b>março-21</b>
<b>FI de Renda Fixa</b>	<b>215.859.797,11</b>	<b>215.723.129,14</b>	<b>216.752.131,14</b>
BRADESCO INSTITUCIONAL FIC-FI RENDA FIXA IMA GERAL	11.022.007,68	10.940.698,41	10.871.888,13
BRADESCO INSTITUCIONAL FIC-FI RENDA FIXA IMA-B	1.013.437,59	995.965,06	988.704,39
BRADESCO INSTITUCIONAL FI EM COTAS DE FUNDOS DE INVEST RF IMA-B TÍT	1.854.982,33	1.826.404,34	1.817.289,51
ITAÚ INSTITUCIONAL RENDA FIXA INFLAÇÃO 5 - FIC-FI	4.577.797,69	4.549.811,46	4.564.642,95
BB PREVIDENCIÁRIO RENDA FIXA TITULOS PUBLICOS IPCA I FI	6.854.216,36	6.678.495,01	6.704.999,86
BB PREVIDENCIÁRIO RENDA FIXA TP IPCA IV FI	4.206.486,23	4.098.320,67	4.114.442,65
BB PREVIDENCIÁRIO RENDA FIXA TP VII FI	1.453.462,88	1.414.936,59	1.420.475,30
BANRISUL PATRIMONIAL FI RENDA FIXA DE LP	2.463.377,19	2.443.374,76	2.433.731,45
BANRISUL FOCO IRF-M 1 FI RENDA FIXA	4.728.735,33	4.729.789,52	4.731.064,35
BANRISUL FOCO IDKA IPCA 2A FI RENDA FIXA	1.542.904,40	1.534.338,28	1.538.625,22
BB PREVIDENCIÁRIO RENDA FIXA FLUXO FIC-FI	25.367,27	16.375,25	18.091,07
BB PREVIDENCIÁRIO RENDA FIXA IMA-B TP FI	1.374.475,70	1.353.407,08	1.346.926,48
BB PREVIDENCIÁRIO RENDA FIXA IRF-M1 TP FIC FI	56.108.754,78	58.615.922,03	60.515.484,73
BB PREVIDENCIÁRIO RENDA FIXA IMA-B FI	966.101,83	951.071,78	946.309,78
BB PREVIDENCIÁRIO RENDA FIXA IMA-B5+ TP FI	1.080.209,74	1.055.173,09	1.042.623,12
BB PREVIDENCIÁRIO RENDA FIXA IDKA 2 TP FI	6.879.751,34	6.842.033,88	6.867.351,11
BB PREVIDENCIÁRIO RF CRÉDITO PRIVADO IPCA III FI	3.147.453,72	3.113.695,28	3.120.094,70
BB PREVIDENCIÁRIO RENDA FIXA TP XI FI	1.369.576,21	1.334.814,98	1.340.047,17
FI CAIXA BRASIL IDKA IPCA 2A TITULOS PUBLICOS RENDA FIXA LP	10.357.874,26	10.303.408,87	10.341.481,14
FI CAIXA BRASIL IRF-M 1+ TITULOS PÚBLICOS RENDA FIXA LP	9.198.378,04	9.015.485,52	8.881.275,70
FIC-FI CAIXA NOVO BRASIL IMA-B RENDA FIXA LP	678.278,84	667.757,87	664.483,11
FI CAIXA BRASIL IRF-M 1 TP RENDA FIXA	42.115.085,58	42.350.939,03	42.354.827,20
FI CAIXA BRASIL IMA-B TP RENDA FIXA LP	734.810,78	723.490,68	720.055,64
FI CAIXA BRASIL IMA-B 5 TP RENDA FIXA LP	977.798,74	971.738,95	974.765,67
FI CAIXA BRASIL 2024 I TP RENDA FIXA	2.668.080,79	2.565.795,83	2.567.598,79
FI CAIXA BRASIL 2024 V TP RENDA FIXA	4.717.278,00	4.537.647,00	4.540.764,00
FI CAIXA BRASIL 2030 II TP RENDA FIXA	1.381.952,51	1.318.598,11	1.302.766,93
BB ALOCAÇÃO ATIVA FIC RENDA FIXA PREVIDENCIÁRIO	3.065.485,14	3.037.468,56	3.024.676,42
FI CAIXA BRASIL IMA B 5+ TITULOS PÚBLICOS RENDA FIXA LP	972.959,64	950.101,22	938.746,81
ITAÚ INSTITUCIONAL ALOCAÇÃO DINAMICA RENDA FIXA FIC-FI	1.191.129,76	1.191.842,12	1.193.564,84
BB ALOCAÇÃO ATIVA RETORNO TOTAL FIC FI	4.114.970,49	4.076.770,43	4.062.712,60
BRADESCO FI RENDA FIXA IRF-M 1	23.016.616,27	21.517.457,48	20.801.620,32
<b>FI de Renda Variável / Multimercado</b>	<b>43.634.711,51</b>	<b>42.409.576,70</b>	<b>43.413.521,80</b>
AZ QUEST AÇÕES FIC AÇÕES	3.979.036,82	3.883.521,35	3.958.252,74
BRADESCO FI EM AÇÕES IBOVESPA PLUS	1.598.495,59	1.528.284,71	1.619.629,07
ITAÚ INSTITUCIONAL AÇÕES PHOENIX FI	2.212.201,03	2.117.089,11	2.192.823,14
ITAÚ FOF RPI AÇÕES IBOVESPA ATIVO FIC-FI	3.728.069,31	3.584.451,98	3.724.018,81
BB PREVIDENCIÁRIO AÇÕES GOVERNANÇA FI	2.775.522,95	2.684.451,60	2.838.095,91
FI EM AÇÕES CAIXA BRASIL ETF IBOVESPA	5.268.872,55	5.041.270,80	5.335.060,16
FI EM AÇÕES CAIXA SMALL CAPS ATIVO	1.307.647,21	1.281.566,89	1.342.192,01
FIC-FI EM AÇÕES CAIXA VALOR DIVIDENDOS RPPS	2.704.272,51	2.587.642,02	2.733.006,11
PRÓPRIO CAPITAL FI EM AÇÕES	2.152.329,40	2.206.156,98	2.291.673,31
ITAÚ DUNAMIS FIC AÇÕES	1.246.408,98	1.252.308,41	1.278.829,91
ICATU VANGUARDA DIVIDENDOS FI AÇÕES	3.865.076,49	3.718.000,49	3.906.316,97
SAFRA S&P REAIS PB FI MULTIMERCADO	2.646.317,16	2.714.969,48	2.825.351,05
BRAZILIAN GRAVEYARD AND DEATH CARE SERVICES FI IMOBILIÁRIO - FII	2.464.285,32	2.357.142,48	1.928.571,12
ITAÚ MOMENTO 30 FIC AÇÕES	4.361.728,48	4.201.097,27	4.151.511,09
SAFRA CONSUMO PB FIC AÇÕES	2.114.136,36	2.057.668,99	2.009.725,49
BB RETORNO TOTAL FIC AÇÕES	1.210.311,35	1.193.954,14	1.278.464,91
<b>Disponibilidades Financeiras</b>	<b>45.102,46</b>	<b>767.308,89</b>	<b>785.592,92</b>
<b>TOTAL DA CARTEIRA</b>	<b>259.539.611,08</b>	<b>258.900.014,73</b>	<b>260.951.245,86</b>



**CARTEIRA DE INVESTIMENTOS - MENSAL**

FUNDOS DE INVESTIMENTO (FI)	abril-21	maio-21	junho-21
<b>FI de Renda Fixa</b>	<b>220.057.183,84</b>	-	-
BRADESCO INSTITUCIONAL FIC-FI RENDA FIXA IMA GERAL	10.939.453,15	-	-
BRADESCO INSTITUCIONAL FIC-FI RENDA FIXA IMA-B	995.595,82	-	-
BRADESCO INSTITUCIONAL FI EM COTAS DE FUNDOS DE INVEST RF IMA-B TÍT	1.828.454,64	-	-
ITAÚ INSTITUCIONAL RENDA FIXA INFLAÇÃO 5 - FIC-FI	4.603.786,01	-	-
BB PREVIDENCIÁRIO RENDA FIXA TITULOS PUBLICOS IPCA I FI	6.732.397,78	-	-
BB PREVIDENCIÁRIO RENDA FIXA TP IPCA IV FI	4.131.164,86	-	-
BB PREVIDENCIÁRIO RENDA FIXA TP VII FI	1.426.228,00	-	-
BANRISUL PATRIMONIAL FI RENDA FIXA DE LP	2.446.326,23	-	-
BANRISUL FOCO IRF-M 1 FI RENDA FIXA	4.743.175,23	-	-
BANRISUL FOCO IDKA IPCA 2A FI RENDA FIXA	1.552.386,94	-	-
BB PREVIDENCIÁRIO RENDA FIXA FLUXO FIC-FI	12.773,65	-	-
BB PREVIDENCIÁRIO RENDA FIXA IMA-B TP FI	1.355.663,81	-	-
BB PREVIDENCIÁRIO RENDA FIXA IRF-M1 TP FIC FI	63.302.494,44	-	-
BB PREVIDENCIÁRIO RENDA FIXA IMA-B FI	952.496,32	-	-
BB PREVIDENCIÁRIO RENDA FIXA IMA-B5+ TP FI	1.047.583,37	-	-
BB PREVIDENCIÁRIO RENDA FIXA IDKA 2 TP FI	6.925.028,66	-	-
BB PREVIDENCIÁRIO RF CRÉDITO PRIVADO IPCA III FI	3.150.485,58	-	-
BB PREVIDENCIÁRIO RENDA FIXA TP XI FI	1.345.495,83	-	-
FI CAIXA BRASIL IDKA IPCA 2A TITULOS PUBLICOS RENDA FIXA LP	10.446.826,07	-	-
FI CAIXA BRASIL IRF-M 1+ TITULOS PÚBLICOS RENDA FIXA LP	8.979.419,31	-	-
FIC-FI CAIXA NOVO BRASIL IMA-B RENDA FIXA LP	668.645,23	-	-
FI CAIXA BRASIL IRF-M 1 TP RENDA FIXA	42.123.521,44	-	-
FI CAIXA BRASIL IMA-B TP RENDA FIXA LP	724.593,75	-	-
FI CAIXA BRASIL IMA-B 5 TP RENDA FIXA LP	983.164,72	-	-
FI CAIXA BRASIL 2024 I TP RENDA FIXA	2.605.741,85	-	-
FI CAIXA BRASIL 2024 V TP RENDA FIXA	4.608.144,00	-	-
FI CAIXA BRASIL 2030 II TP RENDA FIXA	1.309.305,27	-	-
BB ALOCAÇÃO ATIVA FIC RENDA FIXA PREVIDENCIÁRIO	3.043.473,67	-	-
FI CAIXA BRASIL IMA B 5+ TITULOS PÚBLICOS RENDA FIXA LP	942.971,85	-	-
ITAÚ INSTITUCIONAL ALOCAÇÃO DINAMICA RENDA FIXA FIC-FI	1.194.847,15	-	-
BB ALOCAÇÃO ATIVA RETORNO TOTAL FIC FI	4.091.457,56	-	-
BRADESCO FI RENDA FIXA IRF-M 1	20.844.081,65	-	-
<b>FI de Renda Variável / Multimercado</b>	<b>45.640.854,86</b>	-	-
AZ QUEST AÇÕES FIC AÇÕES	4.148.958,01	-	-
BRADESCO FI EM AÇÕES IBOVESPA PLUS	1.650.556,86	-	-
ITAÚ INSTITUCIONAL AÇÕES PHOENIX FI	2.285.965,50	-	-
ITAÚ FOF RPI AÇÕES IBOVESPA ATIVO FIC-FI	3.829.524,52	-	-
BB PREVIDENCIÁRIO AÇÕES GOVERNANÇA FI	2.930.393,80	-	-
FI EM AÇÕES CAIXA BRASIL ETF IBOVESPA	5.441.231,02	-	-
FI EM AÇÕES CAIXA SMALL CAPS ATIVO	1.400.899,37	-	-
FIC-FI EM AÇÕES CAIXA VALOR DIVIDENDOS RPPS	2.801.902,70	-	-
PRÓPRIO CAPITAL FI EM AÇÕES	2.397.031,40	-	-
ITAÚ DUNAMIS FIC AÇÕES	1.321.192,70	-	-
ICATU VANGUARDA DIVIDENDOS FI AÇÕES	3.971.538,39	-	-
SAFRA S&P REAIS PB FI MULTIMERCADO	2.976.794,44	-	-
BRAZILIAN GRAVEYARD AND DEATH CARE SERVICES FI IMOBILIÁRIO - FII	2.714.285,28	-	-
ITAÚ MOMENTO 30 FIC AÇÕES	4.299.947,31	-	-
SAFRA CONSUMO PB FIC AÇÕES	2.090.420,31	-	-
BB RETORNO TOTAL FIC AÇÕES	1.380.213,25	-	-
<b>Disponibilidades Financeiras</b>	<b>99.767,51</b>	-	-
<b>TOTAL DA CARTEIRA</b>	<b>265.797.806,21</b>	-	-

**CARTEIRA DE INVESTIMENTOS - MENSAL**

FUNDOS DE INVESTIMENTO (FI)	julho-21	agosto-21	setembro-21
<b>FI de Renda Fixa</b>	-	-	-
BRADESCO INSTITUCIONAL FIC-FI RENDA FIXA IMA GERAL	-	-	-
BRADESCO INSTITUCIONAL FIC-FI RENDA FIXA IMA-B	-	-	-
BRADESCO INSTITUCIONAL FI EM COTAS DE FUNDOS DE INVEST RF IMA-B TÍT	-	-	-
ITAÚ INSTITUCIONAL RENDA FIXA INFLAÇÃO 5 - FIC-FI	-	-	-
BB PREVIDENCIÁRIO RENDA FIXA TITULOS PUBLICOS IPCA I FI	-	-	-
BB PREVIDENCIÁRIO RENDA FIXA TP IPCA IV FI	-	-	-
BB PREVIDENCIÁRIO RENDA FIXA TP VII FI	-	-	-
BANRISUL PATRIMONIAL FI RENDA FIXA DE LP	-	-	-
BANRISUL FOCO IRF-M 1 FI RENDA FIXA	-	-	-
BANRISUL FOCO IDKA IPCA 2A FI RENDA FIXA	-	-	-
BB PREVIDENCIÁRIO RENDA FIXA FLUXO FIC-FI	-	-	-
BB PREVIDENCIÁRIO RENDA FIXA IMA-B TP FI	-	-	-
BB PREVIDENCIÁRIO RENDA FIXA IRF-M1 TP FIC FI	-	-	-
BB PREVIDENCIÁRIO RENDA FIXA IMA-B FI	-	-	-
BB PREVIDENCIÁRIO RENDA FIXA IMA-B5+ TP FI	-	-	-
BB PREVIDENCIÁRIO RENDA FIXA IDKA 2 TP FI	-	-	-
BB PREVIDENCIÁRIO RF CRÉDITO PRIVADO IPCA III FI	-	-	-
BB PREVIDENCIÁRIO RENDA FIXA TP XI FI	-	-	-
FI CAIXA BRASIL IDKA IPCA 2A TITULOS PUBLICOS RENDA FIXA LP	-	-	-
FI CAIXA BRASIL IRF-M 1+ TITULOS PÚBLICOS RENDA FIXA LP	-	-	-
FIC-FI CAIXA NOVO BRASIL IMA-B RENDA FIXA LP	-	-	-
FI CAIXA BRASIL IRF-M 1 TP RENDA FIXA	-	-	-
FI CAIXA BRASIL IMA-B TP RENDA FIXA LP	-	-	-
FI CAIXA BRASIL IMA-B 5 TP RENDA FIXA LP	-	-	-
FI CAIXA BRASIL 2024 I TP RENDA FIXA	-	-	-
FI CAIXA BRASIL 2024 V TP RENDA FIXA	-	-	-
FI CAIXA BRASIL 2030 II TP RENDA FIXA	-	-	-
BB ALOCAÇÃO ATIVA FIC RENDA FIXA PREVIDENCIÁRIO	-	-	-
FI CAIXA BRASIL IMA B 5+ TITULOS PÚBLICOS RENDA FIXA LP	-	-	-
ITAÚ INSTITUCIONAL ALOCAÇÃO DINAMICA RENDA FIXA FIC-FI	-	-	-
BB ALOCAÇÃO ATIVA RETORNO TOTAL FIC FI	-	-	-
BRADESCO FI RENDA FIXA IRF-M 1	-	-	-
<b>FI de Renda Variável / Multimercado</b>	-	-	-
AZ QUEST AÇÕES FIC AÇÕES	-	-	-
BRADESCO FI EM AÇÕES IBOVESPA PLUS	-	-	-
ITAÚ INSTITUCIONAL AÇÕES PHOENIX FI	-	-	-
ITAÚ FOF RPI AÇÕES IBOVESPA ATIVO FIC-FI	-	-	-
BB PREVIDENCIÁRIO AÇÕES GOVERNANÇA FI	-	-	-
FI EM AÇÕES CAIXA BRASIL ETF IBOVESPA	-	-	-
FI EM AÇÕES CAIXA SMALL CAPS ATIVO	-	-	-
FIC-FI EM AÇÕES CAIXA VALOR DIVIDENDOS RPPS	-	-	-
PRÓPRIO CAPITAL FI EM AÇÕES	-	-	-
ITAÚ DUNAMIS FIC AÇÕES	-	-	-
ICATU VANGUARDA DIVIDENDOS FI AÇÕES	-	-	-
SAFRA S&P REAIS PB FI MULTIMERCADO	-	-	-
BRAZILIAN GRAVEYARD AND DEATH CARE SERVICES FI IMOBILIÁRIO - FII	-	-	-
ITAÚ MOMENTO 30 FIC AÇÕES	-	-	-
SAFRA CONSUMO PB FIC AÇÕES	-	-	-
BB RETORNO TOTAL FIC AÇÕES	-	-	-
<b>Disponibilidades Financeiras</b>	-	-	-
<b>TOTAL DA CARTEIRA</b>	-	-	-

**CARTEIRA DE INVESTIMENTOS - MENSAL**

FUNDOS DE INVESTIMENTO (FI)	outubro-21	novembro-21	dezembro-21
<b>FI de Renda Fixa</b>	-	-	-
BRADESCO INSTITUCIONAL FIC-FI RENDA FIXA IMA GERAL	-	-	-
BRADESCO INSTITUCIONAL FIC-FI RENDA FIXA IMA-B	-	-	-
BRADESCO INSTITUCIONAL FI EM COTAS DE FUNDOS DE INVEST RF IMA-B TÍT	-	-	-
ITAÚ INSTITUCIONAL RENDA FIXA INFLAÇÃO 5 - FIC-FI	-	-	-
BB PREVIDENCIÁRIO RENDA FIXA TITULOS PUBLICOS IPCA I FI	-	-	-
BB PREVIDENCIÁRIO RENDA FIXA TP IPCA IV FI	-	-	-
BB PREVIDENCIÁRIO RENDA FIXA TP VII FI	-	-	-
BANRISUL PATRIMONIAL FI RENDA FIXA DE LP	-	-	-
BANRISUL FOCO IRF-M 1 FI RENDA FIXA	-	-	-
BANRISUL FOCO IDKA IPCA 2A FI RENDA FIXA	-	-	-
BB PREVIDENCIÁRIO RENDA FIXA FLUXO FIC-FI	-	-	-
BB PREVIDENCIÁRIO RENDA FIXA IMA-B TP FI	-	-	-
BB PREVIDENCIÁRIO RENDA FIXA IRF-M1 TP FIC FI	-	-	-
BB PREVIDENCIÁRIO RENDA FIXA IMA-B FI	-	-	-
BB PREVIDENCIÁRIO RENDA FIXA IMA-B5+ TP FI	-	-	-
BB PREVIDENCIÁRIO RENDA FIXA IDKA 2 TP FI	-	-	-
BB PREVIDENCIÁRIO RF CRÉDITO PRIVADO IPCA III FI	-	-	-
BB PREVIDENCIÁRIO RENDA FIXA TP XI FI	-	-	-
FI CAIXA BRASIL IDKA IPCA 2A TITULOS PUBLICOS RENDA FIXA LP	-	-	-
FI CAIXA BRASIL IRF-M 1+ TITULOS PÚBLICOS RENDA FIXA LP	-	-	-
FIC-FI CAIXA NOVO BRASIL IMA-B RENDA FIXA LP	-	-	-
FI CAIXA BRASIL IRF-M 1 TP RENDA FIXA	-	-	-
FI CAIXA BRASIL IMA-B TP RENDA FIXA LP	-	-	-
FI CAIXA BRASIL IMA-B 5 TP RENDA FIXA LP	-	-	-
FI CAIXA BRASIL 2024 I TP RENDA FIXA	-	-	-
FI CAIXA BRASIL 2024 V TP RENDA FIXA	-	-	-
FI CAIXA BRASIL 2030 II TP RENDA FIXA	-	-	-
BB ALOCAÇÃO ATIVA FIC RENDA FIXA PREVIDENCIÁRIO	-	-	-
FI CAIXA BRASIL IMA B 5+ TITULOS PÚBLICOS RENDA FIXA LP	-	-	-
ITAÚ INSTITUCIONAL ALOCAÇÃO DINAMICA RENDA FIXA FIC-FI	-	-	-
BB ALOCAÇÃO ATIVA RETORNO TOTAL FIC FI	-	-	-
BRADESCO FI RENDA FIXA IRF-M 1	-	-	-
<b>FI de Renda Variável / Multimercado</b>	-	-	-
AZ QUEST AÇÕES FIC AÇÕES	-	-	-
BRADESCO FI EM AÇÕES IBOVESPA PLUS	-	-	-
ITAÚ INSTITUCIONAL AÇÕES PHOENIX FI	-	-	-
ITAÚ FOF RPI AÇÕES IBOVESPA ATIVO FIC-FI	-	-	-
BB PREVIDENCIÁRIO AÇÕES GOVERNANÇA FI	-	-	-
FI EM AÇÕES CAIXA BRASIL ETF IBOVESPA	-	-	-
FI EM AÇÕES CAIXA SMALL CAPS ATIVO	-	-	-
FIC-FI EM AÇÕES CAIXA VALOR DIVIDENDOS RPPS	-	-	-
PRÓPRIO CAPITAL FI EM AÇÕES	-	-	-
ITAÚ DUNAMIS FIC AÇÕES	-	-	-
ICATU VANGUARDA DIVIDENDOS FI AÇÕES	-	-	-
SAFRA S&P REAIS PB FI MULTIMERCADO	-	-	-
BRAZILIAN GRAVEYARD AND DEATH CARE SERVICES FI IMOBILIÁRIO - FII	-	-	-
ITAÚ MOMENTO 30 FIC AÇÕES	-	-	-
SAFRA CONSUMO PB FIC AÇÕES	-	-	-
BB RETORNO TOTAL FIC AÇÕES	-	-	-
<b>Disponibilidades Financeiras</b>	-	-	-
<b>TOTAL DA CARTEIRA</b>	-	-	-

**RENTABILIDADE DOS FUNDOS DE INVESTIMENTO**

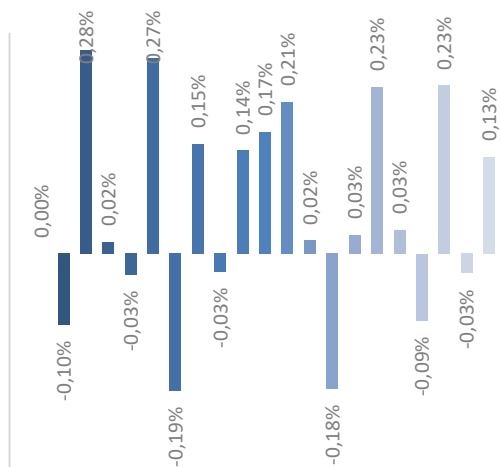
FUNDOS DE INVESTIMENTO (FI)	Index	Rentabilidade			% do Indexador		
		abr	2021	12 m	abr	2021	12 m
<b>FI de Renda Fixa</b>							
BRDESCO INSTITUCIONAL FIC-FI RENDA FIXA IMA GERAL	IMA - Geral	0,62%	-1,00%	5,02%	↑	↓	↑
BRDESCO INSTITUCIONAL FIC-FI RENDA FIXA IMA-B	IMA-B	0,70%	-2,76%	9,09%	↑	↓	↓
BRDESCO INSTITUCIONAL FI EM COTAS DE FUNDOS DE INVEST RF IMA	IMA-B	0,61%	-2,30%	9,29%	↓	↓	↓
ITAÚ INSTITUCIONAL RENDA FIXA INFLAÇÃO 5 - FIC-FI	IMA-B 5	0,86%	0,65%	8,61%	↓	↓	↓
BB PREVIDENCIÁRIO RENDA FIXA TITULOS PUBLICOS IPCA I FI	IPCA	0,41%	1,09%	9,45%	-	↓	↑
BB PREVIDENCIÁRIO RENDA FIXA TP IPCA IV FI	IPCA	0,41%	1,08%	9,00%	-	↓	↑
BB PREVIDENCIÁRIO RENDA FIXA TP VII FI	IMA-B	0,40%	1,07%	7,39%	↓	↑	↓
BANRISUL PATRIMONIAL FI RENDA FIXA DE LP	IMA - Geral	0,52%	-1,17%	3,75%	↑	↓	↓
BANRISUL FOCO IRF-M 1 FI RENDA FIXA	IRF-M	0,26%	0,32%	2,08%	↓	↑	↑
BANRISUL FOCO IDKA IPCA 2A FI RENDA FIXA	IDKa 2	0,89%	0,69%	8,36%	-	-	-
BB PREVIDENCIÁRIO RENDA FIXA FLUXO FIC-FI	CDI	0,11%	0,34%	1,02%	↓	↓	↓
BB PREVIDENCIÁRIO RENDA FIXA IMA-B TP FI	IMA-B	0,65%	-2,22%	9,38%	↓	↓	↓
BB PREVIDENCIÁRIO RENDA FIXA IRF-M1 TP FIC FI	IRF-M 1	0,24%	0,30%	1,94%	↓	↓	↓
BB PREVIDENCIÁRIO RENDA FIXA IMA-B FI	IMA-B	0,65%	-2,26%	9,38%	↑	↓	↓
BB PREVIDENCIÁRIO RENDA FIXA IMA-B5+ TP FI	IMA-B 5+	0,48%	-4,67%	9,90%	↑	↑	↓
BB PREVIDENCIÁRIO RENDA FIXA IDKA 2 TP FI	IDKa 2	0,84%	0,84%	9,19%	-	-	-
BB PREVIDENCIÁRIO RF CRÉDITO PRIVADO IPCA III FI	IPCA	0,97%	0,19%	8,69%	-	↓	↑
BB PREVIDENCIÁRIO RENDA FIXA TP XI FI	CDI	0,41%	1,08%	9,38%	↑	↑	↑
FI CAIXA BRASIL IDKA IPCA 2A TITULOS PUBLICOS RENDA FIXA LP	IDKa 2	1,02%	0,99%	9,09%	-	-	-
FI CAIXA BRASIL IRF-M 1+ TITULOS PÚBLICOS RENDA FIXA LP	IRF-M 1+	1,11%	-3,74%	1,27%	↓	↓	↓
FIC-FI CAIXA NOVO BRASIL IMA-B RENDA FIXA LP	IMA-B	0,63%	-2,29%	9,32%	↓	↓	↓
FI CAIXA BRASIL IRF-M 1 TP RENDA FIXA	IRF-M 1	0,28%	0,34%	2,12%	↑	↓	↓
FI CAIXA BRASIL IMA-B TP RENDA FIXA LP	IMA-B	0,63%	-2,25%	9,41%	↓	↓	↓
FI CAIXA BRASIL IMA-B 5 TP RENDA FIXA LP	IMA-B 5	0,86%	0,63%	8,62%	↓	↓	↓
FI CAIXA BRASIL 2024 I TP RENDA FIXA	IMA-B	1,49%	-2,49%	4,22%	↑	↓	↓
FI CAIXA BRASIL 2024 V TP RENDA FIXA	IMA-B	1,48%	-2,47%	4,23%	↑	↓	↓
FI CAIXA BRASIL 2030 II TP RENDA FIXA	IMA-B	0,50%	-6,61%	3,82%	↓	↓	↓
BB ALOCAÇÃO ATIVA FIC RENDA FIXA PREVIDENCIÁRIO	CDI	0,62%	-1,27%	4,05%	↑	↓	↑
FI CAIXA BRASIL IMA B 5+ TITULOS PÚBLICOS RENDA FIXA LP	IMA-B 5+	0,45%	-4,73%	10,11%	↓	↓	↓
ITAÚ INSTITUCIONAL ALOCAÇÃO DINAMICA RENDA FIXA FIC-FI	IPCA	0,11%	0,45%	2,02%	-	↓	↓
BB ALOCAÇÃO ATIVA RETORNO TOTAL FIC FI	IPCA	0,71%	-1,08%	-	-	↓	↑
BRDESCO FI RENDA FIXA IRF-M 1	IRF-M 1	0,20%	0,22%	1,90%	↓	↓	↓
<b>FI de Renda Variável / Multimercado</b>							
AZ QUEST AÇÕES FIC AÇÕES	Ibovespa	4,82%	1,52%	42,56%	↑	↑	↓
BRDESCO FI EM AÇÕES IBOVESPA PLUS	Ibovespa	1,91%	-0,20%	47,23%	↓	↓	↓
ITAÚ INSTITUCIONAL AÇÕES PHOENIX FI	Ibovespa	4,25%	0,33%	35,30%	↑	↑	↓
ITAÚ FOF RPI AÇÕES IBOVESPA ATIVO FIC-FI	Ibovespa	2,83%	0,32%	44,07%	↑	↑	↓
BB PREVIDENCIÁRIO AÇÕES GOVERNANÇA FI	Ibovespa	3,25%	2,60%	49,82%	↑	↑	↑
FI EM AÇÕES CAIXA BRASIL ETF IBOVESPA	Ibovespa	1,99%	-0,08%	46,56%	↑	↑	↓
FI EM AÇÕES CAIXA SMALL CAPS ATIVO	Ibovespa	4,37%	3,40%	50,67%	↑	↑	↑
FIC-FI EM AÇÕES CAIXA VALOR DIVIDENDOS RPPS	Ibovespa	2,52%	-0,29%	38,83%	↑	↓	↓
PRÓPRIO CAPITAL FI EM AÇÕES	Ibovespa	4,60%	10,70%	74,48%	↑	↑	↑
ITAÚ DUNAMIS FIC AÇÕES	Ibovespa	3,31%	4,45%	47,13%	↑	↑	↓
SAFRA S&P REAIS PB FI MULTIMERCADO	CDI	5,36%	12,29%	42,57%	↑	↑	↑
ICATU VANGUARDA DIVIDENDOS FI AÇÕES	Ibovespa	1,67%	-1,27%	27,68%	↓	↓	↓
BB RETORNO TOTAL FIC AÇÕES	Ibovespa	7,96%	10,42%	49,24%	↑	↑	↑

**RENTABILIDADE DOS FUNDOS DE INVESTIMENTO**

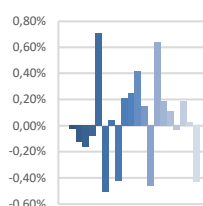
PRINCIPAIS INDICADORES	Index	Rentabilidade			% da Meta		
		abr	2021	12 m	abr	2021	12 m
CDI (CERTIFICADO DE DEPÓSITO INTERFINANCEIRO)	CDI	0,21%	0,69%	2,14%	24%	25%	33%
IMA - GERAL (ÍNDICE DE MERCADO ANBIMA - GERAL)	IMA - Geral	0,51%	-0,82%	4,62%	58%	-29%	71%
IMA-B (ÍNDICE DE MERCADO ANBIMA - B)	IMA-B	0,65%	-2,17%	9,66%	75%	-77%	149%
IMA-B 5 (ÍNDICE DE MERCADO ANBIMA - B 5)	IMA-B 5	0,87%	0,72%	8,92%	101%	25%	138%
IMA-B 5+ (ÍNDICE DE MERCADO ANBIMA - B 5+)	IMA-B 5+	0,45%	-4,67%	10,30%	52%	-165%	159%
IRF-M (ÍNDICE DE RENDA FIXA DO MERCADO)	IRF-M	0,84%	-1,98%	1,94%	97%	-70%	30%
IRF-M 1 (ÍNDICE DE RENDA FIXA DO MERCADO - 1)	IRF-M 1	0,27%	0,40%	2,33%	32%	14%	36%
IRF-M 1+ (ÍNDICE DE RENDA FIXA DO MERCADO - 1+)	IRF-M 1+	1,12%	-3,70%	1,43%	129%	-131%	22%
IBOVESPA (ÍNDICE DA BOLSA DE SÃO PAULO)	Ibovespa	1,94%	-0,10%	47,68%	223%	-4%	736%
BRL / USD (COTAÇÃO DÓLAR AMERICANO)	Dólar	-5,16%	3,98%	-0,43%	-593%	140%	-7%
ÍNDICE NACIONAL DE PREÇOS AO CONSUMIDOR AMPLO	IPCA	0,31%	1,11%	5,45%	36%	39%	84%
ÍNDICE NACIONAL DE PREÇOS AO CONSUMIDOR	INPC	0,38%	1,09%	6,26%	44%	39%	97%
ÍNDICE GERAL DE PREÇOS DO MERCADO	IGP-M	1,51%	5,18%	26,35%	174%	183%	407%

**RENTABILIDADE DIÁRIA CARTEIRA x INDICES NO MÊS**

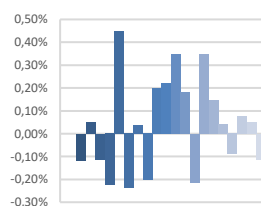
**CARTEIRA**



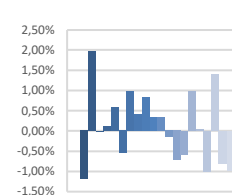
**IMA-B**



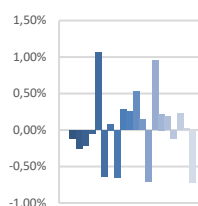
**IRF-M**



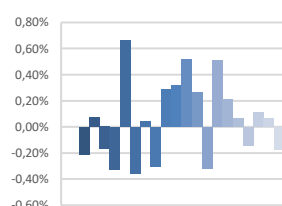
**IBOVESPA**



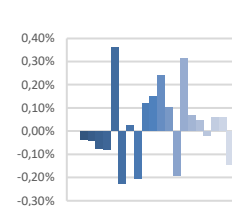
**IMA-B 5+**



**IRF-M +1**



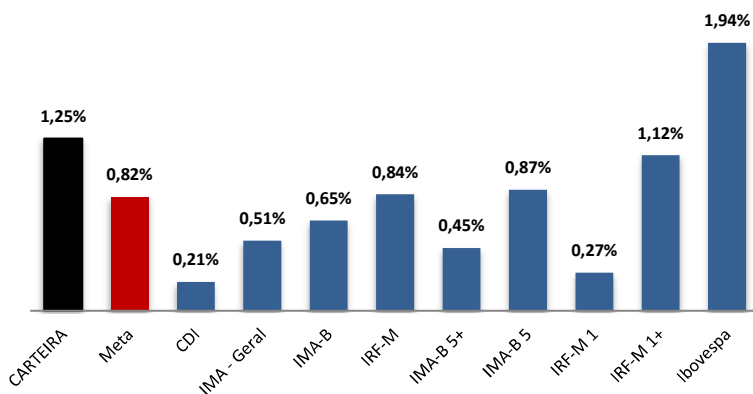
**IMA Geral**



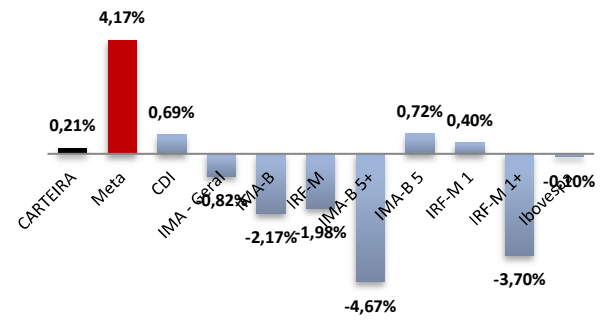
**RENTABILIDADE DA CARTEIRA CONSOLIDADA**

PERÍODO	Carteira	Meta	CDI	IMA-B	IMA Geral	p.p Meta	% Meta	% CDI	% IMA-B	% IMA Gera
janeiro-21	-0,50%	0,71%	0,15%	-0,85%	-0,24%	-1,21p.p.	-70,0%	-333,5%	58,6%	203,9%
fevereiro-21	-0,85%	1,26%	0,13%	-1,52%	-0,69%	-2,12p.p.	-67,3%	-632,4%	56,1%	123,0%
março-21	0,33%	1,30%	0,20%	-0,46%	-0,39%	-0,97p.p.	25,3%	164,2%	-71,6%	-84,2%
abril-21	1,25%	0,82%	0,21%	0,65%	0,51%	0,42p.p.	151,5%	599,8%	191,4%	246,1%
maio-21										
junho-21										
julho-21										
agosto-21										
setembro-21										
outubro-21										
novembro-21										
dezembro-21										
<b>2021 (acumulado)</b>	<b>0,21%</b>	<b>4,17%</b>	<b>0,69%</b>	<b>-2,17%</b>	<b>-0,82%</b>	<b>-3,95p.p.</b>	<b>5,1%</b>	<b>30,9%</b>	<b>-9,9%</b>	<b>-26,0%</b>

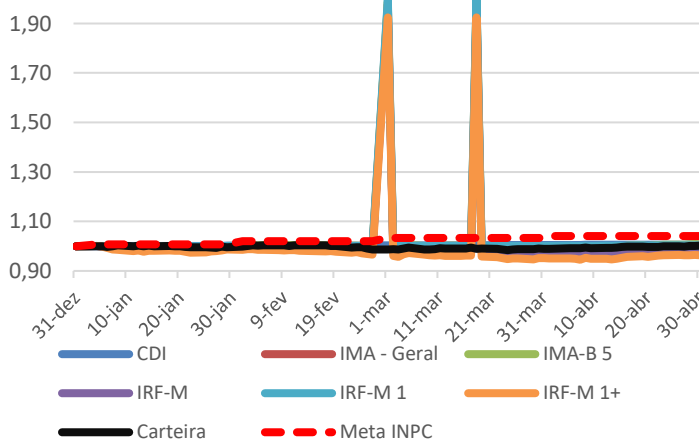
Carteira x Indicadores (abr/21)



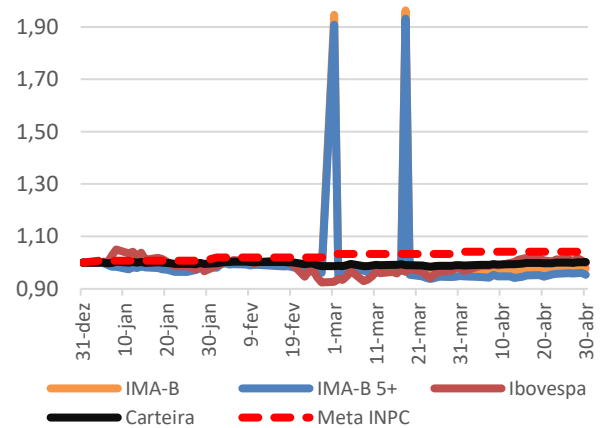
Carteira x Indicadores (2021)



Rentabilidade Diária no Ano (%) - Séries Menor Vol



Rentabilidade Diária no Ano (%) - Séries Maior Vol



**PARTICIPAÇÃO DOS FUNDOS NA RENTABILIDADE DA CARTEIRA**
*Últimos 6 meses*

FUNDOS DE INVESTIMENTO (FI)	Indexador	Rentabilidade Diária x Peso Diário					
		abr	mar	fev	jan	dez	nov
BRADESCO INSTITUCIONAL FIC-FI RENDA FIXA IMA GERAL	IMA - Geral	0,03	0,03	0,03	0,01	0,09	0,04
BRADESCO INSTITUCIONAL FIC-FI RENDA FIXA IMA-B	IMA-B	0,00	0,00	0,01	0,00	0,19	0,09
BRADESCO INSTITUCIONAL FI EM COTAS DE FUNDOS DE INVEST RF IMA	IMA-B	0,00	0,00	0,01	0,01	0,22	0,11
ITAÚ INSTITUCIONAL RENDA FIXA INFLAÇÃO 5 - FIC-FI	IMA-B 5	0,01	0,01	0,01	0,00	0,03	0,01
BB PREVIDENCIÁRIO RENDA FIXA TITULOS PUBLICOS IPCA I FI	IPCA	0,01	0,01	0,00	0,01	0,03	0,03
BB PREVIDENCIÁRIO RENDA FIXA TP IPCA IV FI	IPCA	0,01	0,01	0,00	0,00	0,02	0,02
BB PREVIDENCIÁRIO RENDA FIXA TP VII FI	IMA-B	0,00	0,00	0,00	0,00	0,01	0,01
BANRISUL PATRIMONIAL FI RENDA FIXA DE LP	IMA - Geral	0,00	0,00	0,01	0,00	0,02	0,01
BANRISUL FOCO IRF-M 1 FI RENDA FIXA	IRF-M	0,00	0,00	0,00	0,00	0,01	0,00
BANRISUL FOCO IDKA IPCA 2A FI RENDA FIXA	IDKa 2	0,01	0,00	0,00	0,00	0,01	0,01
BB PREVIDENCIÁRIO RENDA FIXA FLUXO FIC-FI	CDI	0,00	0,00	0,00	0,00	0,00	0,00
BB PREVIDENCIÁRIO RENDA FIXA IMA-B TP FI	IMA-B	0,00	0,00	0,01	0,00	0,16	0,09
BB PREVIDENCIÁRIO RENDA FIXA IRF-M1 TP FIC FI	IRF-M 1	0,06	0,00	0,00	0,01	0,04	0,02
BB PREVIDENCIÁRIO RENDA FIXA IMA-B FI	IMA-B	0,00	0,00	0,01	0,00	0,13	0,07
BB PREVIDENCIÁRIO RENDA FIXA IMA-B5+ TP FI	IMA-B 5+	0,00	0,00	0,01	0,01	0,24	0,10
BB PREVIDENCIÁRIO RENDA FIXA IDKA 2 TP FI	IDKa 2	0,02	0,01	0,01	0,00	0,04	0,04
BB PREVIDENCIÁRIO RF CRÉDITO PRIVADO IPCA III FI	IPCA	0,01	0,00	0,01	0,00	0,02	0,02
BB PREVIDENCIÁRIO RENDA FIXA TP XI FI	CDI	0,00	0,00	0,00	0,00	0,01	0,01
FI CAIXA BRASIL IDKA IPCA 2A TITULOS PUBLICOS RENDA FIXA LP	IDKa 2	0,04	0,02	0,02	0,01	0,07	0,05
FI CAIXA BRASIL IRF-M 1+ TITULOS PÚBLICOS RENDA FIXA LP	IRF-M 1+	0,04	0,05	0,07	0,05	0,11	0,02
FIC-FI CAIXA NOVO BRASIL IMA-B RENDA FIXA LP	IMA-B	0,00	0,00	0,00	0,00	0,08	0,04
FI CAIXA BRASIL IRF-M 1 TP RENDA FIXA	IRF-M 1	0,05	0,00	0,00	0,00	0,03	0,02
FI CAIXA BRASIL IMA-B TP RENDA FIXA LP	IMA-B	0,00	0,00	0,00	0,00	0,10	0,05
FI CAIXA BRASIL IMA-B 5 TP RENDA FIXA LP	IMA-B 5	0,00	0,00	0,00	0,00	0,01	0,01
FI CAIXA BRASIL 2024 I TP RENDA FIXA	IMA-B	0,01	0,00	0,04	0,00	0,03	0,02
FI CAIXA BRASIL 2024 V TP RENDA FIXA	IMA-B	0,03	0,00	0,07	0,00	0,05	0,03
FI CAIXA BRASIL 2030 II TP RENDA FIXA	IMA-B	0,00	0,01	0,02	0,01	0,03	0,01
BB ALOCAÇÃO ATIVA FIC RENDA FIXA PREVIDENCIÁRIO	CDI	0,01	0,00	0,01	0,01	0,03	0,01
FI CAIXA BRASIL IMA B 5+ TITULOS PÚBLICOS RENDA FIXA LP	IMA-B 5+	0,00	0,00	0,01	0,01	0,29	0,13
ITAÚ INSTITUCIONAL ALOCAÇÃO DINAMICA RENDA FIXA FIC-FI	IPCA	0,00	0,00	0,00	0,00	0,00	0,00
BB ALOCAÇÃO ATIVA RETORNO TOTAL FIC FI	IPCA	0,01	0,01	0,01	0,01	0,04	0,02
AZ QUEST AÇÕES FIC AÇÕES	Ibovespa	0,07	0,03	0,04	0,04	0,12	0,13
BRADESCO FI EM AÇÕES IBOVESPA PLUS	Ibovespa	0,01	0,04	0,03	0,02	0,06	0,09
ITAÚ INSTITUCIONAL AÇÕES PHOENIX FI	Ibovespa	0,04	0,03	0,04	0,03	0,07	0,11
ITAÚ FOF RPI AÇÕES IBOVESPA ATIVO FIC-FI	Ibovespa	0,04	0,05	0,05	0,03	0,12	0,15
BB PREVIDENCIÁRIO AÇÕES GOVERNANÇA FI	Ibovespa	0,04	0,06	0,03	0,03	0,09	0,14
FI EM AÇÕES CAIXA BRASIL ETF IBOVESPA	Ibovespa	0,04	0,11	0,09	0,07	0,18	0,28
FI EM AÇÕES CAIXA SMALL CAPS ATIVO	Ibovespa	0,02	0,02	0,01	0,02	0,04	0,07
FIC-FI EM AÇÕES CAIXA VALOR DIVIDENDOS RPPS	Ibovespa	0,03	0,06	0,04	0,04	0,10	0,13
PRÓPRIO CAPITAL FI EM AÇÕES	Ibovespa	0,04	0,03	0,02	0,00	0,08	0,10
ITAÚ DUNAMIS FIC AÇÕES	Ibovespa	0,02	0,01	0,00	0,01	0,03	0,05
ICATU VANGUARDA DIVIDENDOS FI AÇÕES	Ibovespa	0,03	0,07	0,06	0,06	0,12	0,18
SAFRA S&P REAIS PB FI MULTIMERCADO	CDI	0,06	0,04	0,03	0,00	0,03	0,10
BRAZILIAN GRAVEYARD AND DEATH CARE SERVICES FI IMOBILIÁRIO - FI	IPCA	0,30	0,16	0,04	0,01	0,13	
ITAÚ MOMENTO 30 FIC AÇÕES	Ibovespa	0,06	0,02	0,06	0,03	0,14	0,11
SAFRA CONSUMO PB FIC AÇÕES	Ibovespa	0,03	0,02	0,02	0,00	0,04	0,06
BRADESCO FI RENDA FIXA IRF-M 1	IRF-M 1	0,02	0,00	0,00	0,00	0,00	
BB RETORNO TOTAL FIC AÇÕES	Ibovespa	0,04	0,03	0,01	0,01		

**PARTICIPAÇÃO DOS FUNDOS NA RENTABILIDADE DA CARTEIRA**
*Últimos 6 meses*

FUNDOS DE INVESTIMENTO (FI)	Indexador	Peso Fechamento Carteira					
		abr	mar	fev	jan	dez	nov
BRADESCO INSTITUCIONAL FIC-FI RENDA FIXA IMA GERAL	IMA - Geral	2,55%	2,57%	2,58%	2,59%	2,62%	2,95%
BRADESCO INSTITUCIONAL FIC-FI RENDA FIXA IMA-B	IMA-B	0,20%	0,21%	0,21%	0,21%	0,21%	2,81%
BRADESCO INSTITUCIONAL FI EM COTAS DE FUNDOS DE INVEST RF IMA	IMA-B	0,51%	0,52%	0,52%	0,52%	0,53%	4,44%
ITAÚ INSTITUCIONAL RENDA FIXA INFLAÇÃO 5 - FIC-FI	IMA-B 5	0,13%	0,14%	0,14%	0,14%	0,14%	0,16%
BB PREVIDENCIÁRIO RENDA FIXA TITULOS PUBLICOS IPCA I FI	IPCA	2,81%	2,84%	2,85%	2,93%	2,96%	3,34%
BB PREVIDENCIÁRIO RENDA FIXA TP IPCA IV FI	IPCA	1,83%	1,84%	1,85%	1,91%	1,93%	2,17%
BB PREVIDENCIÁRIO RENDA FIXA TP VII FI	IMA-B	0,79%	0,80%	0,80%	0,82%	0,83%	0,94%
BANRISUL PATRIMONIAL FI RENDA FIXA DE LP	IMA - Geral	0,26%	0,26%	0,26%	0,26%	0,27%	0,30%
BANRISUL FOCO IRF-M 1 FI RENDA FIXA	IRF-M	2,52%	2,54%	2,56%	2,56%	2,59%	2,92%
BANRISUL FOCO IDKA IPCA 2A FI RENDA FIXA	IDKa 2	0,80%	0,81%	0,81%	0,81%	0,82%	0,92%
BB PREVIDENCIÁRIO RENDA FIXA FLUXO FIC-FI	CDI	0,01%	0,01%	0,01%	0,01%	0,01%	0,09%
BB PREVIDENCIÁRIO RENDA FIXA IMA-B TP FI	IMA-B	0,22%	0,22%	0,22%	0,22%	0,22%	2,09%
BB PREVIDENCIÁRIO RENDA FIXA IRF-M1 TP FIC FI	IRF-M 1	23,83%	23,04%	22,41%	21,52%	20,60%	11,01%
BB PREVIDENCIÁRIO RENDA FIXA IMA-B FI	IMA-B	0,17%	0,17%	0,18%	0,18%	0,18%	1,86%
BB PREVIDENCIÁRIO RENDA FIXA IMA-B5+ TP FI	IMA-B 5+	0,32%	0,32%	0,32%	0,32%	0,33%	3,44%
BB PREVIDENCIÁRIO RENDA FIXA IDKA 2 TP FI	IDKa 2	2,44%	2,47%	2,48%	2,48%	2,51%	2,83%
BB PREVIDENCIÁRIO RF CRÉDITO PRIVADO IPCA III FI	IPCA	1,37%	1,38%	1,39%	1,39%	1,41%	1,58%
BB PREVIDENCIÁRIO RENDA FIXA TP XI FI	CDI	0,79%	0,80%	0,80%	0,82%	0,83%	0,94%
FI CAIXA BRASIL IDKA IPCA 2A TITULOS PUBLICOS RENDA FIXA LP	IDKa 2	4,44%	4,48%	4,50%	4,51%	4,56%	5,14%
FI CAIXA BRASIL IRF-M 1+ TITULOS PÚBLICOS RENDA FIXA LP	IRF-M 1+	3,71%	3,74%	3,76%	3,77%	3,81%	4,29%
FIC-FI CAIXA NOVO BRASIL IMA-B RENDA FIXA LP	IMA-B	0,18%	0,18%	0,18%	0,18%	0,18%	1,74%
FI CAIXA BRASIL IRF-M 1 TP RENDA FIXA	IRF-M 1	16,53%	16,82%	16,89%	16,84%	17,04%	8,55%
FI CAIXA BRASIL IMA-B TP RENDA FIXA LP	IMA-B	0,21%	0,21%	0,21%	0,21%	0,21%	2,20%
FI CAIXA BRASIL IMA-B 5 TP RENDA FIXA LP	IMA-B 5	0,31%	0,31%	0,32%	0,32%	0,32%	0,36%
FI CAIXA BRASIL 2024 I TP RENDA FIXA	IMA-B	1,56%	1,58%	1,58%	1,59%	1,61%	1,81%
FI CAIXA BRASIL 2024 V TP RENDA FIXA	IMA-B	3,09%	3,11%	3,13%	3,14%	3,17%	3,57%
FI CAIXA BRASIL 2030 II TP RENDA FIXA	IMA-B	0,74%	0,75%	0,75%	0,76%	0,77%	0,86%
BB ALOCAÇÃO ATIVA FIC RENDA FIXA PREVIDENCIÁRIO	CDI	2,08%	2,09%	2,10%	2,11%	2,13%	2,40%
FI CAIXA BRASIL IMA B 5+ TITULOS PÚBLICOS RENDA FIXA LP	IMA-B 5+	0,36%	0,37%	0,37%	0,37%	0,37%	5,59%
ITAÚ INSTITUCIONAL ALOCAÇÃO DINAMICA RENDA FIXA FIC-FI	IPCA	0,07%	0,07%	0,07%	0,07%	0,07%	0,08%
BB ALOCAÇÃO ATIVA RETORNO TOTAL FIC FI	IPCA	3,99%	4,02%	4,04%	4,05%	4,10%	4,62%
AZ QUEST AÇÕES FIC AÇÕES	Ibovespa	0,30%	0,30%	0,30%	0,30%	0,31%	0,35%
BRADESCO FI EM AÇÕES IBOVESPA PLUS	Ibovespa	0,00%	0,00%	0,00%	0,00%	0,00%	0,00%
ITAÚ INSTITUCIONAL AÇÕES PHOENIX FI	Ibovespa	0,10%	0,10%	0,10%	0,10%	0,10%	0,12%
ITAÚ FOF RPI AÇÕES IBOVESPA ATIVO FIC-FI	Ibovespa	1,21%	1,22%	1,22%	1,23%	1,24%	1,40%
BB PREVIDENCIÁRIO AÇÕES GOVERNANÇA FI	Ibovespa	0,93%	0,94%	0,95%	0,95%	0,96%	1,08%
FI EM AÇÕES CAIXA BRASIL ETF IBOVESPA	Ibovespa	2,26%	2,28%	2,29%	2,30%	2,33%	2,62%
FI EM AÇÕES CAIXA SMALL CAPS ATIVO	Ibovespa	0,72%	0,72%	0,73%	0,73%	0,74%	0,83%
FIC-FI EM AÇÕES CAIXA VALOR DIVIDENDOS RPPS	Ibovespa	1,32%	1,33%	1,34%	1,34%	1,35%	1,53%
PRÓPRIO CAPITAL FI EM AÇÕES	Ibovespa	0,41%	0,42%	0,42%	0,42%	0,42%	0,48%
ITAÚ DUNAMIS FIC AÇÕES	Ibovespa	0,06%	0,06%	0,06%	0,06%	0,06%	0,07%
ICATU VANGUARDA DIVIDENDOS FI AÇÕES	Ibovespa	0,77%	0,77%	0,78%	0,78%	0,79%	0,89%
SAFRA S&P REAIS PB FI MULTIMERCADO	CDI	0,01%	0,01%	0,01%	0,01%	0,01%	0,01%
BRAZILIAN GRAVEYARD AND DEATH CARE SERVICES FI IMOBILIÁRIO - FI	IPCA	3,68%	3,71%	3,72%	3,73%	3,78%	4,25%
ITAÚ MOMENTO 30 FIC AÇÕES	Ibovespa	0,16%	0,16%	0,16%	0,16%	0,16%	0,18%
SAFRA CONSUMO PB FIC AÇÕES	Ibovespa	0,01%	0,01%	0,01%	0,01%	0,01%	0,01%
BRADESCO FI RENDA FIXA IRF-M 1	IRF-M 1	8,31%	8,38%	8,71%	9,34%	9,45%	0,00%
BB RETORNO TOTAL FIC AÇÕES	Ibovespa	0,92%	0,93%	0,93%	0,94%	0,95%	0,00%



**DISTRIBUIÇÃO DA CARTEIRA POR ÍNDICES**

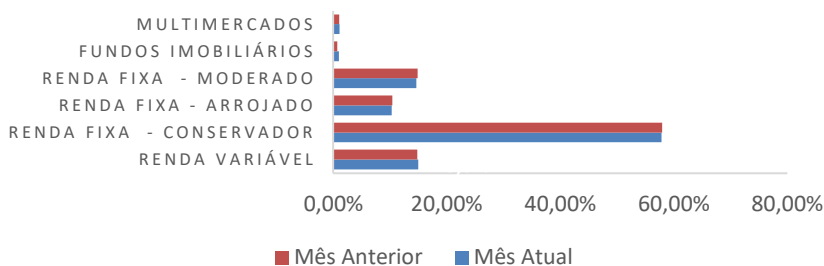
ÍNDICES	mar/21	abr/21
<b>CDI</b>	<b>2,77%</b>	<b>2,78%</b>
<b>IRF-M</b>	<b>52,77%</b>	<b>52,69%</b>
IRF-M	1,82%	1,79%
IRF-M 1	47,54%	47,52%
IRF-M 1+	3,41%	3,38%
<b>IMA-B</b>	<b>9,16%</b>	<b>9,05%</b>
IMA-B	6,27%	6,20%
IMA-B 5	2,13%	2,10%
IMA-B 5+	0,76%	0,75%
<b>IMA - Geral</b>	<b>5,11%</b>	<b>5,04%</b>
<b>IDkA</b>	<b>7,21%</b>	<b>7,12%</b>
IDkA 2	7,21%	7,12%
IDkA 20	0,00%	0,00%
<b>Outros RF</b>	<b>0,00%</b>	<b>0,00%</b>
<b>RV</b>	<b>14,86%</b>	<b>15,04%</b>
Ibovespa	14,86%	15,04%
IBrX	0,00%	0,00%
IBrX-50	0,00%	0,00%
Outros RV	0,00%	0,00%
<b>IPCA</b>	<b>8,12%</b>	<b>8,29%</b>

Rentabilidade por Segmento	abr/21
<b>Renda Fixa</b>	<b>0,46%</b>
<b>Direitos Creditórios</b>	<b>0,00%</b>
<b>Ações</b>	<b>0,73%</b>
<b>Multimercados</b>	<b>0,06%</b>
<b>Participações</b>	<b>0,00%</b>
<b>Imobiliários</b>	<b>0,00%</b>
<b>Investimentos no Exterior</b>	<b>0,00%</b>
<b>Total</b>	<b>1,24%</b>

**Conceitos**

CDI = FIDC + Multimercados + LFT + FI no qual o índice é o CDI  
 IRF-M = FI no qual o índice é o IRF-M  
 IRF-M 1 = NTN-F e/ou LTN com vencimento igual ou inferior a 1 ano + FI no qual o índice é o IRF-M 1  
 IRF-M 1+ = NTN-F e/ou LTN com vencimento superior a 1 ano + FI no qual o índice é o IRF-M 1+  
 IMA-B = FI no qual o índice é o IMA-B  
 IMA-B 5 = NTN-B com vencimento igual ou inferior a 5 anos + FI no qual o índice é o IMA-B 5  
 IMA-B 5+ = NTN-B com vencimento superior a 5 anos + FI no qual o índice é o IMA-B 5+  
 IMA Geral = FI no qual o índice é o IMA Geral  
 IDkA = Fundos com o benchmark IDkA  
 Outros RF = Fundos de Renda Fixa com outro índice de referência  
 Ibovespa = FIA no qual o índice é o Ibovespa  
 IBrX = FIA no qual o índice é o IBrX  
 IBrX-50 = FIA no qual o índice é o IBrX-50  
 Outros = FIA no qual o índice não é Ibovespa, IBrX ou IBrX-50  
 IPCA = Fundos que tem o indicador de desempenho atrelado ao IPCA ou uma composição que inclua o IPCA.

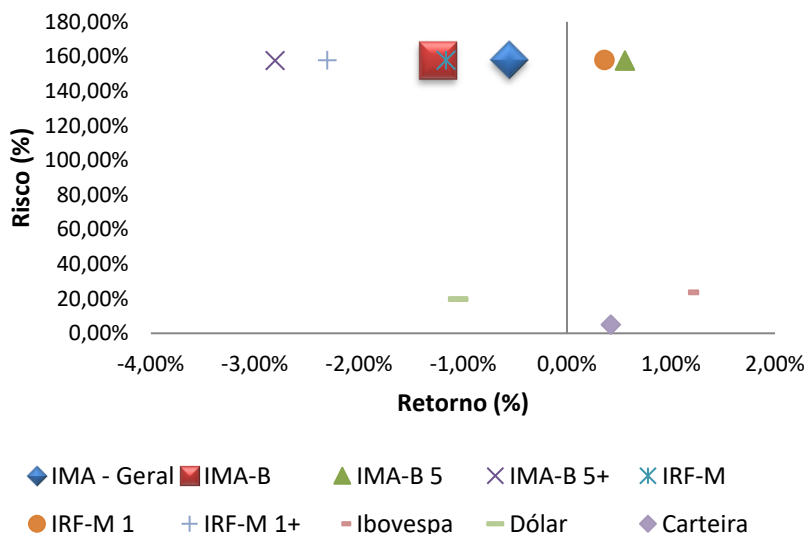
**Distribuição da Carteira por Classes (mensalmente)**



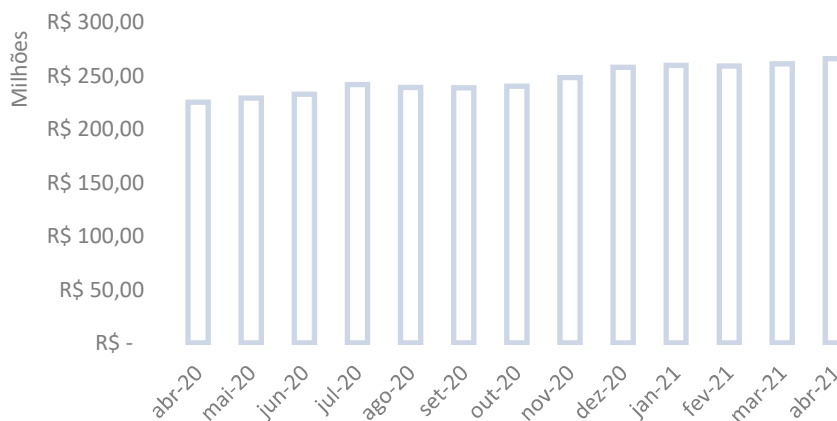
**Classificação Classes de Fundos**

1) Renda Fixa - Arrojado = IMA - B 5+ | IMA-B | IRF-M | IRF-M 1+ | IDkA 20, 2) Renda Fixa - Conservador = CDI | IRF-M 1 | IMA-B 5 | IMA Geral | IDkA | Outros, 3) Multimercados, 4) Fundos de Participação, 5) Renda Variável, 6) Fundos Imobiliários

**Relação Risco x Retorno da Carteira (em 3 meses)**



**Evolução do Patrimônio (em R\$ milhões)**



**ENQUADRAMENTO DA CARTEIRA POR APLICAÇÕES**

<b>Segmento de Renda Fixa</b>							
Artigo	Tipo de Ativo / Condições de Enquadramento	Limite 3.922	Lim. Máx.	Limite da PI	Total (R\$)	% da Carteira	Status
<b>7°</b>	<b>Renda Fixa e Títulos Públicos</b>	<b>100%</b>	<b>100%</b>	<b>100%</b>	<b>220.057.183,84</b>	<b>82,79%</b>	<b>Enquadrado</b>
<b>7°, I</b>	<b>Fundos 100% Títulos Públicos ou 100% Títulos Públicos</b>	<b>100%</b>	<b>100%</b>	<b>100%</b>	<b>198.051.429,38</b>	<b>74,51%</b>	<b>Enquadrado</b>
7°, I, a	Títulos Públicos	100%	100%	100%	-	0,00%	Enquadrado
7°, I, b	Cotas de FI em Renda Fixa nome "Referenciado" com Aplicação em 100% TP	100%	100%	100%	198.051.429,38	74,51%	Enquadrado
7°, I, c	Cotas de FI em índices de Mercado com Carteira Exclusivamente por TP	100%	100%	100%	-	0,00%	Enquadrado
<b>7°, II</b>	<b>Operações Compromissadas Lastro 100% Títulos Públicos</b>	<b>15%</b>	<b>5%</b>	<b>5%</b>	<b>-</b>	<b>0,00%</b>	<b>Enquadrado</b>
<b>7°, III</b>	<b>Fundos de Renda Fixa</b>	<b>80%</b>	<b>60%</b>	<b>60%</b>	<b>668.645,23</b>	<b>0,25%</b>	<b>Enquadrado</b>
7°, III, a	Cotas de FI Renda Fixa nome "Referenciado"	80%	60%	60%	668.645,23	0,25%	Enquadrado
7°, III, b	Cotas de FI em índices de Mercado de RF	80%	60%	60%	-	0,00%	Enquadrado
<b>7°, IV</b>	<b>Fundos Renda Fixa Geral</b>	<b>30%</b>	<b>40%</b>	<b>40%</b>	<b>18.186.623,65</b>	<b>6,84%</b>	<b>Enquadrado</b>
7°, IV, a	Cotas de FI Classificados como Renda Fixa (Condomínio Aberto)	30%	40%	40%	18.186.623,65	6,84%	Enquadrado
7°, IV, b	Cotas de FI em Índice de Mercado de Renda Fixa - Negociáveis em Bolsa de Valores	30%	40%	40%	-	0,00%	Enquadrado
<b>7°, V</b>	<b>Letras Imobiliárias Garantidas</b>	<b>20%</b>	<b>20%</b>	<b>20%</b>	<b>-</b>	<b>0,00%</b>	<b>Enquadrado</b>
7°, V, a	Letras Imobiliárias Garantidas (LIG)	20%	20%	20%	-	0,00%	Enquadrado
<b>7°, VI</b>	<b>Certificado Depósito Bancário / Depósito em Poupança</b>	<b>20%</b>	<b>15%</b>	<b>0%</b>	<b>-</b>	<b>0,00%</b>	<b>Enquadrado</b>
7°, VI, a	Certificado Depósito Bancário (CDB)	20%	15%	0%	-	0,00%	Enquadrado
7°, VI, b	Depósito em Poupança	20%	15%	0%	-	0,00%	Enquadrado
<b>7°, VII</b>	<b>FIDCs/Renda Fixa - Crédito Privado/ Debêntures de Infraestrutura</b>	<b>5%</b>	<b>6,25%</b>	<b>10%</b>	<b>3.150.485,58</b>	<b>1,19%</b>	<b>Enquadrado</b>
7°, VII, a	Fundos Investimentos Direitos Creditórios	5%	6,25%	0%	-	0,00%	Enquadrado
7°, VII, b	FI Renda Fixa (Crédito Privado)	5%	6,25%	5%	3.150.485,58	1,19%	Enquadrado
7°, VII, c	Debêntures de Infraestrutura	5%	6,25%	5%	-	0,00%	Enquadrado
<b>Segmento de Renda Variável</b>							
Artigo	Tipo de Ativo	Limite 3.922	Lim. Máx.	Limite da PI	Total (R\$)	% da Carteira	Status
<b>8°</b>	<b>Renda Variável e Estruturados</b>	<b>30%</b>	<b>30%</b>	<b>30%</b>	<b>45.640.854,86</b>	<b>17,17%</b>	<b>Enquadrado</b>
<b>8°, I</b>	<b>FI Referenciados / Index. Ibovespa, IBrX ou IBrX-50, exclusiv.</b>	<b>30%</b>	<b>30%</b>	<b>30%</b>	<b>10.921.312,40</b>	<b>4,11%</b>	<b>Enquadrado</b>
8°, I, a	Cotas de FI em Renda Variável Referenciados em índices de Renda Variável	5%	30%	30%	5.480.081,38	2,06%	Enquadrado
8°, I, b	Cotas de FI em Índices de Merc. Renda Variável	5%	30%	30%	5.441.231,02	2,05%	Enquadrado
<b>8°, II</b>	<b>FI Índices Ref. Ações / Index Ibov, IBrX ou IBrX-50, exclusiv.</b>	<b>20%</b>	<b>20%</b>	<b>20%</b>	<b>29.028.462,74</b>	<b>10,92%</b>	<b>Enquadrado</b>
8°, II, a	Cotas de FI Classificados como Ações	5%	20%	20%	29.028.462,74	10,92%	Enquadrado
8°, II, b	Cotas de FI em Índice de Mercado Variável	5%	20%	20%	-	0,00%	Enquadrado
<b>8°, III</b>	<b>FI Multimercado</b>	<b>10%</b>	<b>12,5%</b>	<b>10%</b>	<b>2.976.794,44</b>	<b>1,12%</b>	<b>Enquadrado</b>
<b>8°, IV</b>	<b>Fundos de Investimentos Estruturados</b>	<b>5%</b>	<b>6,25%</b>	<b>5%</b>	<b>2.714.285,28</b>	<b>1,02%</b>	<b>Enquadrado</b>
8°, IV, a	Cotas de FI em Participações (Fechado)	5%	6,25%	0%	-	0,00%	Enquadrado
8°, IV, b	Cotas de FI Imobiliários (Negociados em Bolsa)	5%	6%	5%	2.714.285,28	1,02%	Enquadrado
<b>Investimentos no Exterior</b>							
Artigo	Tipo de Ativo	Limite 3.922	Lim. Máx.	Limite da PI	Total (R\$)	% da Carteira	Status
<b>9°</b>	<b>Renda Variável e Estruturados</b>	<b>10%</b>	<b>10%</b>	<b>10%</b>	<b>-</b>	<b>0,00%</b>	<b>Enquadrado</b>
9°, I	Cotas de FI em Renda Fixa - Dívida Externa	10%	10%	10%	-	0,00%	Enquadrado
9°, II	Cotas de FI com sufixo Investimento no Exterior	10%	10%	10%	-	0,00%	Enquadrado
9°, III	Cotas de FI Ações - BDR Nível I	10%	10%	10%	-	0,00%	Enquadrado
-	<b>Disponibilidade de Caixa - Conta Corrente</b>	<b>100%</b>	<b>100%</b>	<b>100%</b>	<b>99.767,51</b>	<b>0,04%</b>	
<b>TOTAL DA CARTEIRA</b>					<b>265.797.806,21</b>	<b>100,0%</b>	

Comentários:

A Carteira de investimentos encontra-se enquadrada de acordo com a Resolução 3.922 do CMN.

**ENQUADRAMENTO DA CARTEIRA POR FUNDOS**

FUNDOS DE INVESTIMENTO (FI)	Art	Enquadramento por PL			PL
		PL abr/21	PL Fundo	%	
<b>FI enquadrados dentro da restrição de 15% do PL</b>					<b>&lt; 15%</b>
BRDESCO INSTITUCIONAL FIC-FI RENDA FIXA IMA GERAL	7°, IV, a	10.939.453,15	660.779.454,35	1,66%	Sim
BRDESCO INSTITUCIONAL FIC-FI RENDA FIXA IMA-B	7°, IV, a	995.595,82	1.865.646.887,17	0,05%	Sim
BRDESCO INSTITUCIONAL FI EM COTAS DE FUNDOS DE INVEST RF IMA-B TÍT. PÚ	7°, I, b	1.828.454,64	697.120.178,04	0,26%	Sim
ITAÚ INSTITUCIONAL RENDA FIXA INFLAÇÃO 5 - FIC-FI	7°, I, b	4.603.786,01	1.624.728.753,75	0,28%	Sim
BB PREVIDENCIÁRIO RENDA FIXA TITULOS PUBLICOS IPCA I FI	7°, I, b	6.732.397,78	510.961.930,99	1,32%	Sim
BB PREVIDENCIÁRIO RENDA FIXA TP IPCA IV FI	7°, I, b	4.131.164,86	463.199.862,87	0,89%	Sim
BB PREVIDENCIÁRIO RENDA FIXA TP VII FI	7°, I, b	1.426.228,00	241.948.851,94	0,59%	Sim
BANRISUL PATRIMONIAL FI RENDA FIXA DE LP	7°, I, b	2.446.326,23	417.818.992,48	0,59%	Sim
BANRISUL FOCO IRF-M 1 FI RENDA FIXA	7°, I, b	4.743.175,23	1.343.603.718,05	0,35%	Sim
BANRISUL FOCO IDKA IPCA 2A FI RENDA FIXA	7°, I, b	1.552.386,94	1.261.763.243,80	0,12%	Sim
BB PREVIDENCIÁRIO RENDA FIXA FLUXO FIC-FI	7°, IV, a	12.773,65	2.370.174.502,32	0,00%	Sim
BB PREVIDENCIÁRIO RENDA FIXA IMA-B TP FI	7°, I, b	1.355.663,81	7.329.081.978,43	0,02%	Sim
BB PREVIDENCIÁRIO RENDA FIXA IRF-M1 TP FIC FI	7°, I, b	63.302.494,44	7.571.217.894,67	0,84%	Sim
BB PREVIDENCIÁRIO RENDA FIXA IMA-B FI	7°, IV, a	952.496,32	1.247.424.461,94	0,08%	Sim
ITAÚ MOMENTO 30 FIC AÇÕES	8°, II, a	4.299.947,31	2.114.738.249,20	0,20%	Sim
BB PREVIDENCIÁRIO RENDA FIXA IMA-B5+ TP FI	7°, I, b	1.047.583,37	1.372.166.331,50	0,08%	Sim
BB PREVIDENCIÁRIO RENDA FIXA IDKA 2 TP FI	7°, I, b	6.925.028,66	9.007.156.922,35	0,08%	Sim
BB PREVIDENCIÁRIO RF CRÉDITO PRIVADO IPCA III FI	7°, VII, b	3.150.485,58	627.648.909,18	0,50%	Sim
SAFRA CONSUMO PB FIC AÇÕES	8°, II, a	2.090.420,31	689.213.958,96	0,30%	Sim
BB PREVIDENCIÁRIO RENDA FIXA TP XI FI	7°, I, b	1.345.495,83	200.613.139,58	0,67%	Sim
FI CAIXA BRASIL IDKA IPCA 2A TITULOS PUBLICOS RENDA FIXA LP	7°, I, b	10.446.826,07	11.053.033.773,31	0,09%	Sim
FI CAIXA BRASIL IRF-M 1+ TITULOS PÚBLICOS RENDA FIXA LP	7°, I, b	8.979.419,31	1.932.581.186,97	0,46%	Sim
FIC-FI CAIXA NOVO BRASIL IMA-B RENDA FIXA LP	7°, III, a	668.645,23	2.776.974.863,16	0,02%	Sim
FI CAIXA BRASIL IRF-M 1 TP RENDA FIXA	7°, I, b	42.123.521,44	9.264.610.224,23	0,45%	Sim
FI CAIXA BRASIL IMA-B TP RENDA FIXA LP	7°, I, b	724.593,75	5.864.609.190,92	0,01%	Sim
FI CAIXA BRASIL IMA-B 5 TP RENDA FIXA LP	7°, I, b	983.164,72	13.787.568.837,50	0,01%	Sim
FI CAIXA BRASIL 2024 I TP RENDA FIXA	7°, I, b	2.605.741,85	458.856.855,95	0,57%	Sim
FI CAIXA BRASIL 2024 V TP RENDA FIXA	7°, I, b	4.608.144,00	177.479.541,87	2,60%	Sim
FI CAIXA BRASIL 2030 II TP RENDA FIXA	7°, I, b	1.309.305,27	66.634.394,28	1,96%	Sim
ITAÚ INSTITUCIONAL ALOCAÇÃO DINAMICA RENDA FIXA FIC-FI	7°, IV, a	1.194.847,15	3.564.171.265,99	0,03%	Sim
BB ALOCAÇÃO ATIVA FIC RENDA FIXA PREVIDENCIÁRIO	7°, I, b	3.043.473,67	9.467.835.833,78	0,03%	Sim
FI CAIXA BRASIL IMA B 5+ TITULOS PÚBLICOS RENDA FIXA LP	7°, I, b	942.971,85	1.544.644.172,77	0,06%	Sim
BRDESCO FI EM AÇÕES IBOVESPA PLUS	8°, I, a	1.650.556,86	339.623.844,38	0,49%	Sim
ITAÚ INSTITUCIONAL AÇÕES PHOENIX FI	8°, II, a	2.285.965,50	1.027.557.040,79	0,22%	Sim
ITAÚ FOF RPI AÇÕES IBOVESPA ATIVO FIC-FI	8°, I, a	3.829.524,52	1.009.388.057,17	0,38%	Sim
BB PREVIDENCIÁRIO AÇÕES GOVERNANÇA FI	8°, II, a	2.930.393,80	1.248.321.295,25	0,23%	Sim
FI EM AÇÕES CAIXA BRASIL ETF IBOVESPA	8°, I, b	5.441.231,02	126.469.427,11	4,30%	Sim
FI EM AÇÕES CAIXA SMALL CAPS ATIVO	8°, II, a	1.400.899,37	1.149.638.971,07	0,12%	Sim
FIC-FI EM AÇÕES CAIXA VALOR DIVIDENDOS RPPS	8°, II, a	2.801.902,70	1.009.047.125,12	0,28%	Sim
PRÓPRIO CAPITAL FI EM AÇÕES	8°, II, a	2.397.031,40	85.920.866,47	2,79%	Sim
ITAÚ DUNAMIS FIC AÇÕES	8°, II, a	1.321.192,70	3.432.293.082,37	0,04%	Sim
ICATU VANGUARDA DIVIDENDOS FI AÇÕES	8°, II, a	3.971.538,39	1.480.903.129,89	0,27%	Sim
AZ QUEST AÇÕES FIC AÇÕES	8°, II, a	4.148.958,01	713.911.861,10	0,58%	Sim
BB ALOCAÇÃO ATIVA RETORNO TOTAL FIC FI	7°, IV, a	4.091.457,56	3.647.675.472,88	0,11%	Sim
BRDESCO FI RENDA FIXA IRF-M 1	7°, I, b	20.844.081,65	812.995.869,37	2,56%	Sim
BB RETORNO TOTAL FIC AÇÕES	8°, II, a	1.380.213,25	1.556.749.997,17	0,09%	Sim
<b>FI enquadrados dentro da restrição de 5% do PL</b>					<b>&lt; 5%</b>
SAFRA S&P REAIS PB FI MULTIMERCADO	8°, III	2.976.794,44	1.203.793.787,09	0,25%	Sim
BRAZILIAN GRAVEYARD AND DEATH CARE SERVICES FI IMOBILIÁRIO - FII	8°, IV, b	2.714.285,28	134.150.133,75	2,02%	Sim

⊗ Resgates Efetuados em 2021

● Aplicações Novos Fundos em 2021

**DAIR - INFORMAÇÕES DE FUNDOS**

BRADESCO INSTITUCIONAL FIC-FI RENDA FIXA IMA GERAL								
CNPJ Fundo	Segmento	Tipo de Ativo	Data Início	Resgate	Em Enquad.	Investidor	Taxa Adm	Taxa Perf (a.s.) %
08.246.318/0001-69	Renda Fixa	7°, IV, a	30/04/2007	1	Não	Qualificado	0,25%	0,00%
Administrador		CNPJ Administrador		Gestor			CNPJ Gestor	
Banco Bradesco		60.746.948/0001-12		Bradesco Asset Management			62.375.134/0001-44	
Características dos Ativos								
Aplica seus recursos, nos mercados domésticos de taxa de juros e índices de preços.								
Descrição da Operação								
Obter rentabilidade superior à variação do IMA-Geral.								
FI Cotas								
Fundos Investidos								
Sim 100% BRAM IMA-GERAL FI RENDA FIXA CNPJ: 11.016.883/0001-44								

BRADESCO INSTITUCIONAL FIC-FI RENDA FIXA IMA-B								
CNPJ Fundo	Segmento	Tipo de Ativo	Data Início	Resgate	Em Enquad.	Investidor	Taxa Adm	Taxa Perf (a.s.) %
08.702.798/0001-25	Renda Fixa	7°, IV, a	07/01/2008	1	Não	Qualificado	0,20%	0,00%
Administrador		CNPJ Administrador		Gestor			CNPJ Gestor	
Banco Bradesco		60.746.948/0001-12		Bradesco Asset Management			62.375.134/0001-44	
Características dos Ativos								
Aplica seus recursos, em ativos de taxa de juros pós-fixadas e pré-fixadas, e índices de preços.								
Descrição da Operação								
Proporcionar aos seus Cotistas rentabilidade que busque superar a variação do IMA-B.								
FI Cotas								
Fundos Investidos								
Sim 100 % BRAM IMA-B FI RENDA FIXA CNPJ: 18.085.913/0001-13								

BRADESCO INSTITUCIONAL FI EM COTAS DE FUNDOS DE INVEST RF IMA-B TÍT. PÚBLICOS								
CNPJ Fundo	Segmento	Tipo de Ativo	Data Início	Resgate	Em Enquad.	Investidor	Taxa Adm	Taxa Perf (a.s.) %
10.986.880/0001-70	Renda Fixa	7°, I, b	17/02/2010	1	Não	Qualificado	0,20%	0,00%
Administrador		CNPJ Administrador		Gestor			CNPJ Gestor	
Banco Bradesco		60.746.948/0001-12		Bradesco Asset Management			62.375.134/0001-45	
Características dos Ativos								
Aplica seus recursos, nos mercados domésticos de taxa de juros e índices de preços.								
Descrição da Operação								
Superar variações do IMA-B								
FI Cotas								
Fundos Investidos								
Sim 100 % BRAM IMA-B TÍTULOS PÚBLICOS FI RENDA FIXA CNPJ: 18.085.891/0001-91								

ITAÚ INSTITUCIONAL RENDA FIXA INFLAÇÃO 5 - FIC-FI								
CNPJ Fundo	Segmento	Tipo de Ativo	Data Início	Resgate	Em Enquad.	Investidor	Taxa Adm	Taxa Perf (a.s.) %
09.093.819/0001-15	Renda Fixa	7°, I, b	03/09/2009	1	Não	Geral	0,40%	0,00%
Administrador		CNPJ Administrador		Gestor			CNPJ Gestor	
Itaú Unibanco		60.701.190/0001-05		Itaú Unibanco			60.701.190/0001-05	
Características dos Ativos								
Aplica seus recursos em FI, os quais aplicam seus recursos em ativos à taxa de juros e/ou índices de preço.								
Descrição da Operação								
Obter rentabilidade compatível com a variação do IMA-B 5								
FI Cotas								
Fundos Investidos								
Sim 99,82% ITAÚ VERSO V FI RENDA FIXA CNPJ: 13.028.336/0001-04 0,21% ITAÚ VERSO A FI RENDA FIXA REFERENCIADO DI LP CNPJ: 11.419.818/0001-60								

**DAIR - INFORMAÇÕES DE FUNDOS**
**BB PREVIDENCIÁRIO RENDA FIXA TÍTULOS PUBLICOS IPCA I FI**

CNPJ Fundo	Segmento	Tipo de Ativo	Data Início	Resgate	Em Enquad.	Investidor	Taxa Adm	Taxa Perf (a.s.) %
19.303.793/0001-46	Renda Fixa	7°, I, b	30/01/2014	0	Não	Qualificado	0,15%	0,00%
Administrador		CNPJ Administrador		Gestor			CNPJ Gestor	
BB Gestão de Recursos DTVM		30.822.936/0001-69		BB Gestão de Recursos DTVM			30.822.936/0001-69	
<b>Características dos Ativos</b>								
Aplica seus recursos em ativos de renda fixa relacionados à variação da taxa de juros e/ou de índice de preços.								
<b>Descrição da Operação</b>								
Obter rentabilidade compatível com a variação do IPCA + 6% a.a.								
<b>FI Cotas</b>		<b>Fundos Investidos</b>						
Não		Não aplica						

**BB PREVIDENCIÁRIO RENDA FIXA TP IPCA IV FI**

CNPJ Fundo	Segmento	Tipo de Ativo	Data Início	Resgate	Em Enquad.	Investidor	Taxa Adm	Taxa Perf (a.s.) %
19.515.015/0001-10	Renda Fixa	7°, I, b	19/02/2014	0	Não	Qualificado	0,20%	0,00%
Administrador		CNPJ Administrador		Gestor			CNPJ Gestor	
BB Gestão de Recursos DTVM		30.822.936/0001-69		BB Gestão de Recursos DTVM			30.822.936/0001-70	
<b>Características dos Ativos</b>								
Aplica seus recursos em títulos públicos federais atrelados ao IPCA e/ou operações compromissadas.								
<b>Descrição da Operação</b>								
Obter rentabilidade compatível com a variação do IPCA + 6% a.a.								
<b>FI Cotas</b>		<b>Fundos Investidos</b>						
Não		Não aplica						

**BB PREVIDENCIÁRIO RENDA FIXA TP VII FI**

CNPJ Fundo	Segmento	Tipo de Ativo	Data Início	Resgate	Em Enquad.	Investidor	Taxa Adm	Taxa Perf (a.s.) %
19.523.305/0001-06	Renda Fixa	7°, I, b	16/03/2015	0	Não	Qualificado	0,20%	0,00%
Administrador		CNPJ Administrador		Gestor			CNPJ Gestor	
BB Gestão de Recursos DTVM		30.822.936/0001-69		BB Gestão de Recursos DTVM			30.822.936/0001-70	
<b>Características dos Ativos</b>								
Aplica seus recursos em títulos públicos ou operações compromissadas lastreadas principalmente em NTN-B.								
<b>Descrição da Operação</b>								
Obter rentabilidade compatível com a variação do IMA-B.								
<b>FI Cotas</b>		<b>Fundos Investidos</b>						
Não		Não aplica						

**BANRISUL PATRIMONIAL FI RENDA FIXA DE LP**

CNPJ Fundo	Segmento	Tipo de Ativo	Data Início	Resgate	Em Enquad.	Investidor	Taxa Adm	Taxa Perf (a.s.) %
04.828.795/0001-81	Renda Fixa	7°, I, b	25/07/2002	0	Não	Qualificado	0,20%	0,00%
Administrador		CNPJ Administrador		Gestor			CNPJ Gestor	
Banrisul		92.702.067/0001-97		Banrisul Corretora			92.702.067/0001-97	
<b>Características dos Ativos</b>								
Aplica em carteira de títulos públicos relacionados à variação da taxa de juros ou de índice de preços.								
<b>Descrição da Operação</b>								
Proporcionar valorização através da aplicação dos recursos em carteira composta por títulos públicos federais.								
<b>FI Cotas</b>		<b>Fundos Investidos</b>						
Não		Não aplica						

**DAIR - INFORMAÇÕES DE FUNDOS**

<b>BANRISUL FOCO IRF-M 1 FI RENDA FIXA</b>								
CNPJ Fundo	Segmento	Tipo de Ativo	Data Início	Resgate	Em Enquad.	Investidor	Taxa Adm	Taxa Perf (a.s.) %
18.466.245/0001-74	Renda Fixa	7°, I, b	16/07/2013	1	Não	Geral	0,20%	0,00%
Administrador		CNPJ Administrador			Gestor		CNPJ Gestor	
Banrisul		92.702.067/0001-96			Banrisul Corretora		92.702.067/0001-96	
<b>Características dos Ativos</b>								
Aplica, no mínimo, 80% de seus recursos em ativos de Renda Fixa relacionados à taxa de juros doméstica.								
<b>Descrição da Operação</b>								
Obter rentabilidade compatível à variação do IRF-M 1.								
<b>FI Cotas</b>								
Fundos Investidos								
Não								
Não aplica								

<b>BANRISUL FOCO IDKA IPCA 2A FI RENDA FIXA</b>								
CNPJ Fundo	Segmento	Tipo de Ativo	Data Início	Resgate	Em Enquad.	Investidor	Taxa Adm	Taxa Perf (a.s.) %
21.007.180/0001-03	Renda Fixa	7°, I, b	15/09/2014	1	Não	Qualificado	0,20%	0,00%
Administrador		CNPJ Administrador			Gestor		CNPJ Gestor	
Banrisul		92.702.067/0001-98			Banrisul Corretora		92.702.067/0001-98	
<b>Características dos Ativos</b>								
Aplica, principalmente, em títulos públicos federais indexados ao IPCA, com prazo de vencimento de 2 anos.								
<b>Descrição da Operação</b>								
Obter rentabilidade compatível com a variação do IDKA IPCA 2 anos.								
<b>FI Cotas</b>								
Fundos Investidos								
Não								
Não aplica								

<b>BB PREVIDENCIÁRIO RENDA FIXA FLUXO FIC-FI</b>								
CNPJ Fundo	Segmento	Tipo de Ativo	Data Início	Resgate	Em Enquad.	Investidor	Taxa Adm	Taxa Perf (a.s.) %
13.077.415/0001-05	Renda Fixa	7°, IV, a	28/04/2011	0	Não	Geral	1,00%	0,00%
Administrador		CNPJ Administrador			Gestor		CNPJ Gestor	
BB Gestão de Recursos DTVM		30.822.936/0001-69			BB Gestão de Recursos DTVM		30.822.936/0001-69	
<b>Características dos Ativos</b>								
Possui seus recursos em Fis compostos por TP indexados ao CDI/SELIC e em operações compromissadas lastreadas em TP de no mínimo 80% em ativos de rentabilidade atrel								
<b>Descrição da Operação</b>								
O FUNDO tem como objetivo proporcionar a rentabilidade de suas cotas, mediante aplicação de seus recursos em cotas de fundos de investimento que atendam aos limites e garantias exigidas pela Resolução 3922/10 do CMN, doravante denominados FIs.								
<b>FI Cotas</b>								
Fundos Investidos								
Sim								
100% BB TOP TÍTULOS PÚBLICOS FEDERAIS FI RENDA FIXA								

<b>BB PREVIDENCIÁRIO RENDA FIXA IMA-B TP FI</b>								
CNPJ Fundo	Segmento	Tipo de Ativo	Data Início	Resgate	Em Enquad.	Investidor	Taxa Adm	Taxa Perf (a.s.) %
07.442.078/0001-05	Renda Fixa	7°, I, b	24/07/2005	1	Não	Geral	0,20%	0,00%
Administrador		CNPJ Administrador			Gestor		CNPJ Gestor	
BB Gestão de Recursos DTVM		30.822.936/0001-69			BB Gestão de Recursos DTVM		30.822.936/0001-69	
<b>Características dos Ativos</b>								
Aplicação 100% em Títulos Públicos Indexados à inflação de média maturidade								
<b>Descrição da Operação</b>								
O FUNDO tem como objetivo proporcionar a rentabilidade de suas cotas, mediante aplicação de seus recursos em ativos financeiros e/ou modalidades operacionais disponíveis no âmbito do mercado financeiro.								
<b>FI Cotas</b>								
Fundos Investidos								
Não								
Não aplica								

**DAIR - INFORMAÇÕES DE FUNDOS**

BB PREVIDENCIÁRIO RENDA FIXA IRF-M1 TP FIC FI								
CNPJ Fundo	Segmento	Tipo de Ativo	Data Início	Resgate	Em Enquad.	Investidor	Taxa Adm	Taxa Perf (a.s.) %
11.328.882/0001-35	Renda Fixa	7°, I, b	08/12/2009	0	Não	Geral	0,10%	0,00%
Administrador		CNPJ Administrador		Gestor			CNPJ Gestor	
BB Gestão de Recursos DTVM		30.822.936/0001-69		BB Gestão de Recursos DTVM			30.822.936/0001-69	
Características dos Ativos								
Aplicação 100% em Títulos Públicos Pré-fixados de curta maturidade								
Descrição da Operação								
O FUNDO tem como objetivo proporcionar a rentabilidade de suas cotas, mediante aplicação de seus recursos em cotas de fundos de investimento que têm em sua composição 100% em Títulos Públicos Federais.								
FI Cotas		Fundos Investidos						
Sim		100 % BB IRF-M 1 FI RENDA FIXA CNPJ: 11.839.250/0001-36						

BB PREVIDENCIÁRIO RENDA FIXA IMA-B FI								
CNPJ Fundo	Segmento	Tipo de Ativo	Data Início	Resgate	Em Enquad.	Investidor	Taxa Adm	Taxa Perf (a.s.) %
07.861.554/0001-22	Renda Fixa	7°, IV, a	09/03/2006	1	Não	Geral	0,30%	0,00%
Administrador		CNPJ Administrador		Gestor			CNPJ Gestor	
BB Gestão de Recursos DTVM		30.822.936/0001-69		BB Gestão de Recursos DTVM			30.822.936/0001-69	
Características dos Ativos								
Aplicação 100% em Títulos Públicos de média maturidade								
Descrição da Operação								
O FUNDO tem como objetivo proporcionar a valorização de suas cotas, mediante aplicação de seus recursos em ativos financeiros e/ou modalidades operacionais disponíveis no âmbito do mercado financeiro.								
FI Cotas		Fundos Investidos						
Não		Não aplica						

ITAÚ MOMENTO 30 FIC AÇÕES								
CNPJ Fundo	Segmento	Tipo de Ativo	Data Início	Resgate	Em Enquad.	Investidor	Taxa Adm	Taxa Perf (a.s.) %
16.718.302/0001-30	Renda Variável	8°, II, a	31/10/2012	21	Não	Geral	2,50%	20,00%
Administrador		CNPJ Administrador		Gestor			CNPJ Gestor	
Itaú Unibanco		60.701.190/0001-04		Itaú Unibanco			60.701.190/0001-04	
Características dos Ativos								
Aplica seus recursos em cotas de fundos de investimento classificados como Ações, os quais investem em ativos financeiros que tenham como principal fator de risco a variaç								
Descrição da Operação								
Obter ganhos de capital.								
FI Cotas		Fundos Investidos						

BB PREVIDENCIÁRIO RENDA FIXA IMA-B5+ TP FI								
CNPJ Fundo	Segmento	Tipo de Ativo	Data Início	Resgate	Em Enquad.	Investidor	Taxa Adm	Taxa Perf (a.s.) %
13.327.340/0001-73	Renda Fixa	7°, I, b	24/04/2011	2	Não	Geral	0,20%	0,00%
Administrador		CNPJ Administrador		Gestor			CNPJ Gestor	
BB Gestão de Recursos DTVM		30.822.936/0001-69		BB Gestão de Recursos DTVM			30.822.936/0001-69	
Características dos Ativos								
Aplicação 100% em Títulos Públicos Indexados à Inflação de longa maturidade								
Descrição da Operação								
O FUNDO tem como objetivo proporcionar a rentabilidade de suas cotas, mediante aplicação de seus recursos em ativos financeiros e/ou modalidades operacionais disponíveis no âmbito do mercado financeiro.								
FI Cotas		Fundos Investidos						
Não		Não aplica						

**DAIR - INFORMAÇÕES DE FUNDOS**

BB PREVIDENCIÁRIO RENDA FIXA IDKA 2 TP FI								
CNPJ Fundo	Segmento	Tipo de Ativo	Data Início	Resgate	Em Enquad.	Investidor	Taxa Adm	Taxa Perf (a.s.) %
13.322.205/0001-35	Renda Fixa	7°, I, b	28/04/2011	1	Não	Geral	0,20%	0,00%
Administrador		CNPJ Administrador		Gestor			CNPJ Gestor	
BB Gestão de Recursos DTVM		30.822.936/0001-69		BB Gestão de Recursos DTVM			30.822.936/0001-69	
Características dos Ativos								
Aplicação 100% em Títulos Públicos Pré-fixados de curta maturidade								
Descrição da Operação								
O FUNDO tem como objetivo proporcionar a rentabilidade de suas cotas, mediante aplicação de seus recursos em ativos financeiros e/ou modalidades operacionais disponíveis no âmbito do mercado financeiro.								
FI Cotas		Fundos Investidos						
Não		Não aplica						

BB PREVIDENCIÁRIO RF CRÉDITO PRIVADO IPCA III FI								
CNPJ Fundo	Segmento	Tipo de Ativo	Data Início	Resgate	Em Enquad.	Investidor	Taxa Adm	Taxa Perf (a.s.) %
14.091.645/0001-91	Renda Fixa	7°, VII, b	15/10/2013	2880	Não	Qualificado	0,20%	0,00%
Administrador		CNPJ Administrador		Gestor			CNPJ Gestor	
BB Gestão de Recursos DTVM		30.822.936/0001-69		BB Gestão de Recursos DTVM			30.822.936/0001-69	
Características dos Ativos								
Investe em ativos de renda fixa, mantendo, no mínimo, 80% de sua carteira em ativos atrelados a taxa de juros.								
Descrição da Operação								
Tem por objetivo superar o IPCA+6%								
FI Cotas		Fundos Investidos						
Não		00/01/1900						

SAFRA CONSUMO PB FIC AÇÕES								
CNPJ Fundo	Segmento	Tipo de Ativo	Data Início	Resgate	Em Enquad.	Investidor	Taxa Adm	Taxa Perf (a.s.) %
28.580.812/0001-72	Renda Variável	8°, II, a	20/07/2018	3	Não	Geral	1,50%	20,00%
Administrador		CNPJ Administrador		Gestor			CNPJ Gestor	
Safra Asset Management		06.947.853/0001-11		Safra Asset Management			03.017.677/0001-20	
Características dos Ativos								
Aplica seus recursos em cotas de fundos de investimento, os quais investem em ativos de renda variável, principalmente, dos setores de consumo e varejo.								
Descrição da Operação								
Obter ganhos de capital.								
FI Cotas		Fundos Investidos						
Sim		100% de cotas de SAFRA CONSUMO MASTER FI AÇÕES (28.580.807/0001-60)						

BB PREVIDENCIÁRIO RENDA FIXA TP XI FI								
CNPJ Fundo	Segmento	Tipo de Ativo	Data Início	Resgate	Em Enquad.	Investidor	Taxa Adm	Taxa Perf (a.s.) %
24.117.278/0001-01	Renda Fixa	7°, I, b	14/03/2016	0	Não	Geral	0,20%	0,00%
Administrador		CNPJ Administrador		Gestor			CNPJ Gestor	
BB Gestão de Recursos DTVM		30.822.936/0001-69		BB Gestão de Recursos DTVM			30.822.936/0001-69	
Características dos Ativos								
Aplicação 100% em Títulos Públicos Pré-fixados de curta maturidade								
Descrição da Operação								
O FUNDO tem como objetivo proporcionar a rentabilidade de suas cotas, mediante aplicação de seus recursos em carteira composta por ativos financeiros de renda fixa, indexados a taxas prefixadas, pós-fixadas (SELIC/CDI) e/ou índices de preços (IPCA).								
FI Cotas		Fundos Investidos						
Não		Não aplica						



**DAIR - INFORMAÇÕES DE FUNDOS**

CAIXA FI DISPONIBILIDADES RF								
CNPJ Fundo	Segmento	Tipo de Ativo	Data Início	Resgate	Em Enquad.	Investidor	Taxa Adm	Taxa Perf (a.s.) %
14.508.643/0001-55	Renda Fixa	7°, IV, a	30/08/2012	0	Não	Geral	0,80%	0,00%
Administrador		CNPJ Administrador		Gestor			CNPJ Gestor	
Caixa Econômica Federal		00.360.305/0001-04		Caixa Econômica Federal			00.360.305/0001-04	

**Características dos Ativos**

Aplicação Pós Fixada ou Ativa com Mínimo 51% títulos públicos

**Descrição da Operação**

O objetivo do FUNDO é proporcionar ao Cotista a valorização de suas cotas por meio da aplicação em carteira diversificada de ativos financeiros de renda fixa.

FI Cotas	Fundos Investidos
Não	Não aplica

FI CAIXA BRASIL IDKA IPCA 2A TITULOS PUBLICOS RENDA FIXA LP								
CNPJ Fundo	Segmento	Tipo de Ativo	Data Início	Resgate	Em Enquad.	Investidor	Taxa Adm	Taxa Perf (a.s.) %
14.386.926/0001-71	Renda Fixa	7°, I, b	16/08/2012	0	Não	Geral	0,20%	0,00%
Administrador		CNPJ Administrador		Gestor			CNPJ Gestor	
Caixa Econômica Federal		00.360.305/0001-04		Caixa Econômica Federal			00.360.305/0001-04	

**Características dos Ativos**

Aplicação 100% em Títulos Públicos Indexados à Inflação de curta maturidade

**Descrição da Operação**

O objetivo do FUNDO é proporcionar ao Cotista a valorização de suas cotas por meio da aplicação em carteira composta por títulos públicos federais, buscando acompanhar o Índice de Duração Constante ANBIMA – segmento IPCA 2A (IDkA IPCA 2A).

FI Cotas	Fundos Investidos
Não	Não aplica

FI CAIXA BRASIL IRF-M 1+ TITULOS PÚBLICOS RENDA FIXA LP								
CNPJ Fundo	Segmento	Tipo de Ativo	Data Início	Resgate	Em Enquad.	Investidor	Taxa Adm	Taxa Perf (a.s.) %
10.577.519/0001-90	Renda Fixa	7°, I, b	11/05/2012	0	Não	Geral	0,20%	0,00%
Administrador		CNPJ Administrador		Gestor			CNPJ Gestor	
Caixa Econômica Federal		00.360.305/0001-04		Caixa Econômica Federal			00.360.305/0001-04	

**Características dos Ativos**

Aplicação 100% em Títulos Públicos Pré-fixados de longa maturidade

**Descrição da Operação**

O objetivo do FUNDO é proporcionar ao Cotista a valorização de suas cotas por meio da aplicação dos recursos em carteira composta por títulos públicos federais, buscando acompanhar o Índice de Renda Fixa de Mercado 1+ (IRF-M 1+).

FI Cotas	Fundos Investidos
Não	Não aplica

FIC-FI CAIXA NOVO BRASIL IMA-B RENDA FIXA LP								
CNPJ Fundo	Segmento	Tipo de Ativo	Data Início	Resgate	Em Enquad.	Investidor	Taxa Adm	Taxa Perf (a.s.) %
10.646.895/0001-90	Renda Fixa	7°, III, a	27/10/2009	0	Não	Geral	0,20%	0,00%
Administrador		CNPJ Administrador		Gestor			CNPJ Gestor	
Caixa Econômica Federal		00.360.305/0001-04		Caixa Econômica Federal			00.360.305/0001-04	

**Características dos Ativos**

Aplicação Mín 51% em Títulos Públicos Indexados à Inflação

**Descrição da Operação**

O objetivo do FUNDO é proporcionar ao Cotista a valorização de suas cotas por meio da aplicação dos recursos em cotas de fundos de investimento que apliquem em ativos financeiros de renda fixa.

FI Cotas	Fundos Investidos
Sim	100% 10.740.739/0001-93 CAIXA MASTER BRASIL IMA-B FI RENDA FIXA LP

**DAIR - INFORMAÇÕES DE FUNDOS**

FI CAIXA BRASIL IRF-M 1 TP RENDA FIXA								
CNPJ Fundo	Segmento	Tipo de Ativo	Data Início	Resgate	Em Enquad.	Investidor	Taxa Adm	Taxa Perf (a.s.) %
10.740.670/0001-06	Renda Fixa	7°, I, b	28/05/2010	0	Não	Geral	0,20%	0,00%
Administrador		CNPJ Administrador		Gestor			CNPJ Gestor	
Caixa Econômica Federal		00.360.305/0001-04		Caixa Econômica Federal			00.360.305/0001-04	
Características dos Ativos								
Aplicação 100% em Títulos Públicos Pré-fixados de curta maturidade								
Descrição da Operação								
O objetivo do FUNDO é proporcionar ao Cotista a valorização de suas cotas por meio da aplicação dos recursos em carteira composta por títulos públicos federais, buscando acompanhar o Índice de Renda Fixa de Mercado 1 - IRF-M 1.								
FI Cotas		Fundos Investidos						
Não		Não aplica						

FI CAIXA BRASIL IMA-B TP RENDA FIXA LP								
CNPJ Fundo	Segmento	Tipo de Ativo	Data Início	Resgate	Em Enquad.	Investidor	Taxa Adm	Taxa Perf (a.s.) %
10.740.658/0001-93	Renda Fixa	7°, I, b	08/03/2010	0	Não	Geral	0,20%	0,00%
Administrador		CNPJ Administrador		Gestor			CNPJ Gestor	
Caixa Econômica Federal		00.360.305/0001-04		Caixa Econômica Federal			00.360.305/0001-04	
Características dos Ativos								
Aplicação 100% em Títulos Públicos Indexados à Inflação de média maturidade								
Descrição da Operação								
O objetivo do FUNDO é proporcionar ao Cotista a valorização de suas cotas por meio da aplicação em carteira composta por títulos públicos federais, buscando acompanhar o subíndice Índice de Mercado ANBIMA série B - IMA-B.								
FI Cotas		Fundos Investidos						
Não		Não aplica						

FI CAIXA BRASIL IMA-B 5 TP RENDA FIXA LP								
CNPJ Fundo	Segmento	Tipo de Ativo	Data Início	Resgate	Em Enquad.	Investidor	Taxa Adm	Taxa Perf (a.s.) %
11.060.913/0001-10	Renda Fixa	7°, I, b	09/07/2010	0	Não	Geral	0,20%	0,00%
Administrador		CNPJ Administrador		Gestor			CNPJ Gestor	
Caixa Econômica Federal		00.360.305/0001-04		Caixa Econômica Federal			00.360.305/0001-04	
Características dos Ativos								
Aplicação 100% em Títulos Públicos de curta maturidade								
Descrição da Operação								
O objetivo do FUNDO é proporcionar ao Cotista a valorização de suas cotas por meio da aplicação em carteira composta por títulos públicos federais, buscando acompanhar o subíndice do Índice de Mercado ANBIMA - série B 5 - IMA-B 5.								
FI Cotas		Fundos Investidos						
Não		Não aplica						

FI CAIXA BRASIL 2024 I TP RENDA FIXA								
CNPJ Fundo	Segmento	Tipo de Ativo	Data Início	Resgate	Em Enquad.	Investidor	Taxa Adm	Taxa Perf (a.s.) %
18.598.288/0001-03	Renda Fixa	7°, I, b	30/01/2014	0	Não	Geral	0,20%	0,00%
Administrador		CNPJ Administrador		Gestor			CNPJ Gestor	
Caixa Econômica Federal		00.360.305/0001-04		Caixa Econômica Federal			00.360.305/0001-04	
Características dos Ativos								
Aplicação 100% em Títulos Públicos em fundos fechados								
Descrição da Operação								
O objetivo do FUNDO é proporcionar ao Cotista a valorização de suas cotas por meio da aplicação em carteira composta por títulos públicos federais, buscando acompanhar o subíndice Índice de Mercado ANBIMA série B - IMA-B.								
FI Cotas		Fundos Investidos						
Não		Não aplica						

**DAIR - INFORMAÇÕES DE FUNDOS**
**FI CAIXA BRASIL 2024 V TP RENDA FIXA**

CNPJ Fundo	Segmento	Tipo de Ativo	Data Início	Resgate	Em Enquad.	Investidor	Taxa Adm	Taxa Perf (a.s.) %
19.768.682/0001-05	Renda Fixa	7°, I, b	25/03/2015	0	Não	Qualificado	0,20%	0,00%
Administrador		CNPJ Administrador		Gestor			CNPJ Gestor	
Caixa Econômica Federal		00.360.305/0001-04		Caixa Econômica Federal			30.822.936/0001-71	
<b>Características dos Ativos</b>								
Aplica seus recursos em títulos públicos federais.								
<b>Descrição da Operação</b>								
Busca acompanhar o subíndice Índice de Mercado ANBIMA série B - IMA-B.								
<b>FI Cotas</b>		<b>Fundos Investidos</b>						
Não		Não aplica						

**FI CAIXA BRASIL 2030 II TP RENDA FIXA**

CNPJ Fundo	Segmento	Tipo de Ativo	Data Início	Resgate	Em Enquad.	Investidor	Taxa Adm	Taxa Perf (a.s.) %
19.769.046/0001-06	Renda Fixa	7°, I, b	26/03/2014	0	Não	Qualificado	0,20%	0,00%
Administrador		CNPJ Administrador		Gestor			CNPJ Gestor	
Caixa Econômica Federal		00.360.305/0001-04		Caixa Econômica Federal			00.360.305/0001-04	
<b>Características dos Ativos</b>								
Aplica seus recursos em títulos públicos, indexados a taxas pré-fixadas, pós-fixadas ou índices de preços.								
<b>Descrição da Operação</b>								
Busca acompanhar o IMA-B.								
<b>FI Cotas</b>		<b>Fundos Investidos</b>						
Não		Não aplica						

**ITAÚ INSTITUCIONAL ALOCAÇÃO DINÂMICA II FIC RENDA FIXA**

CNPJ Fundo	Segmento	Tipo de Ativo	Data Início	Resgate	Em Enquad.	Investidor	Taxa Adm	Taxa Perf (a.s.) %
25.306.703/0001-73	Renda Fixa	7°, IV, a	14/11/2016	5	Não	Qualificado	0,40%	0,00%
Administrador		CNPJ Administrador		Gestor			CNPJ Gestor	
Itaú Unibanco		60.701.190/0001 04		Itaú Unibanco			60.701.190/0001 04	
<b>Características dos Ativos</b>								
Aplicação Pós Fixada ou Ativa com Mínimo 51% títulos públicos								
<b>Descrição da Operação</b>								
O objetivo do FUNDO é buscar superar o IPCA por meio da alocação preponderante em cotas de fundos de investimento de "Renda Fixa" atrelados ao IMA e seus sub-índices, podendo alocar também em fundos que seguem o CDI.								
<b>FI Cotas</b>		<b>Fundos Investidos</b>						
Sim		100% no Fundo ITAÚ VERSO A FI RENDA FIXA REFERENCIADO DI LP (11.419.818/0001-60)						

**BB ALOCAÇÃO ATIVA FIC RENDA FIXA PREVIDENCIÁRIO**

CNPJ Fundo	Segmento	Tipo de Ativo	Data Início	Resgate	Em Enquad.	Investidor	Taxa Adm	Taxa Perf (a.s.) %
25.078.994/0001-90	Renda Fixa	7°, I, b	31/08/2016	3	Não	Geral	0,30%	0,00%
Administrador		CNPJ Administrador		Gestor			CNPJ Gestor	
BB Gestão de Recursos DTVM		30.822.936/0001-69		BB Gestão de Recursos DTVM			30.822.936/0001-69	
<b>Características dos Ativos</b>								
Aplicação 100% em Títulos Públicos Pré-fixados de curta maturidade								
<b>Descrição da Operação</b>								
O FUNDO tem como objetivo proporcionar a rentabilidade de suas cotas, mediante aplicação de seus recursos em carteira composta por ativos financeiros de renda fixa, indexados a taxas prefixadas, pós-fixadas (SELIC/CDI) e/ou índices de preços (IPCA).								
<b>FI Cotas</b>		<b>Fundos Investidos</b>						
Sim		36,54% 11.839.250/0001-36 BB IRF-M 1 FI RENDA FIXA   32,79% 05.949.051/0001-88 BB TOP RF AGRESSIVO PRE FI RENDA FIXA LP 30,62% 07.995.631/0001-37 BB TOP RF ÍNDICE DE PREÇO FI RENDA FIXA LP						

**DAIR - INFORMAÇÕES DE FUNDOS**
**FI CAIXA BRASIL IMA B 5+ TÍTULOS PÚBLICOS RENDA FIXA LP**

CNPJ Fundo	Segmento	Tipo de Ativo	Data Início	Resgate	Em Enquad.	Investidor	Taxa Adm	Taxa Perf (a.s.) %
10.577.503/0001-88	Renda Fixa	7°, I, b	18/04/2012	0	Não	Geral	0,20%	0,00%
Administrador		CNPJ Administrador		Gestor		CNPJ Gestor		
Caixa Econômica Federal		00.360.305/0001-04		Caixa Econômica Federal		00.360.305/0001-04		
<b>Características dos Ativos</b>								
Aplicação 100% em Títulos Públicos indexados a inflação de longa maturidade								
<b>Descrição da Operação</b>								
O objetivo do FUNDO é proporcionar ao Cotista a valorização de suas cotas por meio da aplicação em carteira composta por títulos públicos federais, buscando acompanhar o subíndice do Índice de Mercado da ANBIMA B 5+ (IMA B 5+).								
<b>FI Cotas</b>		<b>Fundos Investidos</b>						
Não		Não aplica						

**BRDESCO FI EM AÇÕES IBOVESPA PLUS**

CNPJ Fundo	Segmento	Tipo de Ativo	Data Início	Resgate	Em Enquad.	Investidor	Taxa Adm	Taxa Perf (a.s.) %
03.394.711/0001-86	Renda Variável	8°, I, a	25/10/1999	3	Não	Geral	0,50%	0,00%
Administrador		CNPJ Administrador		Gestor		CNPJ Gestor		
Banco Bradesco		60.746.948/0001-12		Bradesco Asset Management		62.375.134/0001-46		
<b>Características dos Ativos</b>								
Investe em títulos e valores mobiliários, disponíveis no mercado financeiro e de capitais.								
<b>Descrição da Operação</b>								
Busca acompanhar a variação do Ibovespa								
<b>FI Cotas</b>		<b>Fundos Investidos</b>						
Não		Não aplica						

**ITAÚ INSTITUCIONAL AÇÕES PHOENIX FI**

CNPJ Fundo	Segmento	Tipo de Ativo	Data Início	Resgate	Em Enquad.	Investidor	Taxa Adm	Taxa Perf (a.s.) %
23.731.629/0001-07	Renda Variável	8°, II, a	04/08/2016	24	Não	Geral	2,50%	20,00%
Administrador		CNPJ Administrador		Gestor		CNPJ Gestor		
Itaú Unibanco		60.701.190/0001-05		Itaú Unibanco		60.701.190/0001-05		
<b>Características dos Ativos</b>								
Aplica no mínimo 67% em ativos de renda variável.								
<b>Descrição da Operação</b>								
Obter ganhos de capital								
<b>FI Cotas</b>		<b>Fundos Investidos</b>						
Não		Não aplica						

**ITAÚ FOF RPI AÇÕES IBOVESPA ATIVO FIC-FI**

CNPJ Fundo	Segmento	Tipo de Ativo	Data Início	Resgate	Em Enquad.	Investidor	Taxa Adm	Taxa Perf (a.s.) %
08.817.414/0001-10	Renda Variável	8°, I, a	25/04/2008	5	Não	Qualificado	1,50%	0,00%
Administrador		CNPJ Administrador		Gestor		CNPJ Gestor		
Itaú Unibanco		60.701.190/0001-05		Itaú DTVM		60.701.190/0001-05		
<b>Características dos Ativos</b>								
Aplica, no mínimo, 95% do seu patrimônio em cotas de fundos classificados como ações.								
<b>Descrição da Operação</b>								
Obter rentabilidade superior ao Ibovespa.								
<b>FI Cotas</b>		<b>Fundos Investidos</b>						
Sim		99,98% ITAÚ FOF RPI MASTER IBOVESPA ATIVO FI AÇÕES CNPJ: 17.329.581/0001-02 0,02% ITAÚ CAIXA FI AÇÕES CNPJ: 07.096.546/0001-37						

**DAIR - INFORMAÇÕES DE FUNDOS**

BB PREVIDENCIÁRIO AÇÕES GOVERNANÇA FI								
CNPJ Fundo	Segmento	Tipo de Ativo	Data Início	Resgate	Em Enquad.	Investidor	Taxa Adm	Taxa Perf (a.s.) %
10.418.335/0001-88	Renda Variável	8°, II, a	10/06/2009	4	Não	Qualificado	1,00%	0,00%
Administrador		CNPJ Administrador		Gestor			CNPJ Gestor	
BB Gestão de Recursos DTVM		30.822.936/0001-70		BB Gestão de Recursos DTVM			30.822.936/0001-70	
Características dos Ativos								
Aplica, preponderantemente, em ações.								
Descrição da Operação								
Buscar rentabilidade próxima à variação do IGC - Índice de Ações com Governança Corporativa Diferenciada.								
FI Cotas		Fundos Investidos						
Não		Não aplica						

FI EM AÇÕES CAIXA BRASIL ETF IBOVESPA								
CNPJ Fundo	Segmento	Tipo de Ativo	Data Início	Resgate	Em Enquad.	Investidor	Taxa Adm	Taxa Perf (a.s.) %
15.154.236/0001-50	Renda Variável	8°, I, b	27/11/2012	4	Não	Geral	0,50%	0,00%
Administrador		CNPJ Administrador		Gestor			CNPJ Gestor	
Caixa Econômica Federal		00.360.305/0001-04		Caixa Econômica Federal			00.360.305/0001-04	
Características dos Ativos								
Aplicação em fundo que replica 100% o Ibovespa								
Descrição da Operação								
O objetivo do FUNDO é buscar proporcionar ao Cotista, retorno compatível com o Índice BOVESPA, por meio da aplicação dos seus recursos, exclusivamente, em cotas de emissão do CAIXA ETF IBOVESPA FUNDO DE ÍNDICE.								
FI Cotas		Fundos Investidos						
Não		Não aplica						

FI EM AÇÕES CAIXA SMALL CAPS ATIVO								
CNPJ Fundo	Segmento	Tipo de Ativo	Data Início	Resgate	Em Enquad.	Investidor	Taxa Adm	Taxa Perf (a.s.) %
15.154.220/0001-47	Renda Variável	8°, II, a	01/11/2012	0	Não	Geral	1,50%	0,00%
Administrador		CNPJ Administrador		Gestor			CNPJ Gestor	
Caixa Econômica Federal		00.360.305/0001-04		Caixa Econômica Federal			00.360.305/0001-04	
Características dos Ativos								
Mínimo de 67% em Ações com Gestão Ativa de Renda Variável								
Descrição da Operação								
O objetivo do FUNDO é superar o desempenho do Índice Small Cap (SMML) por meio do exercício de gestão ativa.								
FI Cotas		Fundos Investidos						
Não		Não aplica						

FIC-FI EM AÇÕES CAIXA VALOR DIVIDENDOS RPPS								
CNPJ Fundo	Segmento	Tipo de Ativo	Data Início	Resgate	Em Enquad.	Investidor	Taxa Adm	Taxa Perf (a.s.) %
15.154.441/0001-15	Renda Variável	8°, II, a	23/08/2012	33	Não	Geral	1,72%	20,00%
Administrador		CNPJ Administrador		Gestor			CNPJ Gestor	
Caixa Econômica Federal		00.360.305/0001-04		Vinci Partners			00.360.305/0001-04	
Características dos Ativos								
Mínimo de 67% em Ações com Gestão Ativa de Renda Variável								
Descrição da Operação								
O objetivo do FUNDO é proporcionar aos seus cotistas a valorização de suas cotas por meio da aplicação dos recursos em cotas do fundo CAIXA VINCI VALOR DIVIDENDOS FUNDO DE INVESTIMENTO EM AÇÕES.								
FI Cotas		Fundos Investidos						
Sim		100% 15.154.458/0001-72 CAIXA VINCI VALOR DIVIDENDOS FI AÇÕES						

**DAIR - INFORMAÇÕES DE FUNDOS**

PRÓPRIO CAPITAL FI EM AÇÕES								
CNPJ Fundo	Segmento	Tipo de Ativo	Data Início	Resgate	Em Enquad.	Investidor	Taxa Adm	Taxa Perf (a.s.) %
10.756.685/0001-54	Renda Variável	8°, II, a	19/07/2018	4	Não	Geral	3,00%	20,00%
Administrador		CNPJ Administrador			Gestor		CNPJ Gestor	
Geração Futuro		27.652.684/0001-62			Próprio Capital		13.993.865/0001-48	
Características dos Ativos								
Aplica seus recursos, principalmente, em ações de companhias com grande potencial de crescimento a médio e longo prazo.								
Descrição da Operação								
Obter o máximo de retorno absoluto no longo prazo.								
FI Cotas		Fundos Investidos						
Não		Não aplica						

SAFRA S&P REAIS PB FI MULTIMERCADO								
CNPJ Fundo	Segmento	Tipo de Ativo	Data Início	Resgate	Em Enquad.	Investidor	Taxa Adm	Taxa Perf (a.s.) %
21.595.829/0001-54	Renda Variável	8°, III	13/07/2015	1	Não	Geral	1,00%	0,00%
Administrador		CNPJ Administrador			Gestor		CNPJ Gestor	
Safrá Asset Management		06.947.853/0001-11			Safrá Asset Management		62.180.047/0001-31	
Características dos Ativos								
Aplica seus recursos em instrumentos representativos do Índice S&P 500 e em ativos financeiros e demais modalidades operacionais disponíveis no âmbito do mercado finan								
Descrição da Operação								
Obter ganhos de capital.								
FI Cotas		Fundos Investidos						

CAIXA CAPITAL PROTEGIDO BOLSA DE VALORES FIC MULTIMERCADO								
CNPJ Fundo	Segmento	Tipo de Ativo	Data Início	Resgate	Em Enquad.	Investidor	Taxa Adm	Taxa Perf (a.s.) %
29.388.994/0001-47	Renda Variável	8°, III	13/08/2018	0	Não	Geral	1,60%	0,00%
Administrador		CNPJ Administrador			Gestor		CNPJ Gestor	
Caixa Econômica Federal		00.360.305/0001-04			Caixa Econômica Federal		00.360.305/0001-04	
Características dos Ativos								
Aplica, no mínimo, 95% de seus recursos em cotas do CAIXA CAPITAL PROTEGIDO BOLSA DE VALORES FIC MULTIMERCADO.								
Descrição da Operação								
Obter rentabilidade que acompanhe à variação do Ibovespa.								
FI Cotas		Fundos Investidos						
Sim		99,0799% em Cotas de CAIXA MASTER CAPITAL PROTEGIDO BOLSA DE VALORES FI MULTIMERCADO, e 0,9746 em Cotas de CAIXA MASTER TPF FI RENDA FIXA LP						

BRAZILIAN GRAVEYARD AND DEATH CARE SERVICES FI IMOBILIÁRIO - FII								
CNPJ Fundo	Segmento	Tipo de Ativo	Data Início	Resgate	Em Enquad.	Investidor	Taxa Adm	Taxa Perf (a.s.) %
13.584.584/0001-31	Renda Variável	8°, IV, b	12/12/2011	9999	Não	Qualificado	1,60%	20,00%
Administrador		CNPJ Administrador			Gestor		CNPJ Gestor	
Planner Corretora		00.806.535/0001-54			ZION Invest		97.543.940/0001-69	
Características dos Ativos								
O Fundo aplicará seus recursos preponderantemente em Ativos Imobiliários								
Descrição da Operação								
O Fundo tem por objeto a aquisição de ativos previstos no art. 45 da Instrução CVM 472.								
FI Cotas		Fundos Investidos						
Não		Não aplica						

**DAIR - INFORMAÇÕES DE FUNDOS**

ITAÚ INSTITUCIONAL ALOCAÇÃO DINAMICA RENDA FIXA FIC-FI								
CNPJ Fundo	Segmento	Tipo de Ativo	Data Início	Resgate	Em Enquad.	Investidor	Taxa Adm	Taxa Perf (a.s.) %
21.838.150/0001-49	Renda Fixa	7°, IV, a	01/06/2015	1	Não	Geral	0,40%	0,00%
Administrador		CNPJ Administrador		Gestor			CNPJ Gestor	
Itaú Unibanco		60.701.190/0001 04		Itaú Unibanco			60.701.190/0001 04	
Características dos Ativos								
Aplicação Pós Fixada ou Ativa com Mínimo 51% títulos públicos								
Descrição da Operação								
O objetivo do FUNDO é buscar superar o IPCA por meio da alocação preponderante em cotas de fundos de investimento de "Renda Fixa" atrelados ao IMA e seus sub-índices.								
FI Cotas	Fundos Investidos							
Sim	53,22% 11.419.818/0001-60 ITAÚ VERSO A FI RENDA FIXA REFERENCIADO DI LP   31,58% 07.096.486/0001-52 ITAÚ PRÉ FI RENDA FIXA LP 15,23% 07.376.660/0001-10 ITAÚ IMA-B FI RENDA FIXA							

ICATU VANGUARDA DIVIDENDOS FI AÇÕES								
CNPJ Fundo	Segmento	Tipo de Ativo	Data Início	Resgate	Em Enquad.	Investidor	Taxa Adm	Taxa Perf (a.s.) %
08.279.304/0001-41	Renda Variável	8°, II, a	24/10/2006	1	Não	Geral	2,00%	0,00%
Administrador		CNPJ Administrador		Gestor			CNPJ Gestor	
BEM DTVM		00.066.670/0001-00		Icatu Vanguarda			68.622.174/0001-20	
Características dos Ativos								
Investe seus recursos, principalmente, no mercado de renda variável, através do investimento em companhias abertas com histórico consistente de distribuição de dividendos.								
Descrição da Operação								
Obter ganhos de capital.								
FI Cotas	Fundos Investidos							

AZ QUEST AÇÕES FIC AÇÕES								
CNPJ Fundo	Segmento	Tipo de Ativo	Data Início	Resgate	Em Enquad.	Investidor	Taxa Adm	Taxa Perf (a.s.) %
07.279.657/0001-89	Renda Variável	8°, II, a	01/06/2005	1	Não	Geral	2,00%	20,00%
Administrador		CNPJ Administrador		Gestor			CNPJ Gestor	
BNY Mellon Serviços Financeiros		02.201.501/0001-61		AZ Quest Investimentos			04.506.394/0001-05	
Características dos Ativos								
Aplica, no mínimo, 95% dos seus recursos em cotas do AZ QUEST MASTER FI AÇÕES, CNPJ: 11.977.607/0001-42.								
Descrição da Operação								
Obter ganhos de capital.								
FI Cotas	Fundos Investidos							

BB ALOCAÇÃO ATIVA RETORNO TOTAL FIC FI								
CNPJ Fundo	Segmento	Tipo de Ativo	Data Início	Resgate	Em Enquad.	Investidor	Taxa Adm	Taxa Perf (a.s.) %
35.292.588/0001-89	Renda Fixa	7°, IV, a	16/03/2020	3	Não	Previdenciário	0,30%	0,00%
Administrador		CNPJ Administrador		Gestor			CNPJ Gestor	
BB Gestão de Recursos DTVM		30.822.936/0001-69		BB Gestão de Recursos DTVM			30.822.936/0001-69	
Características dos Ativos								
Aplica, no mínimo, 95% de seus recursos em cotas de fundos de investimento da classe de Renda Fixa.								
Descrição da Operação								
Obter rentabilidade superior à variação do IPCA.								
FI Cotas	Fundos Investidos							
Sim	49,71% BB TOP RF AGRESSIVO PRÉ FI RF LP, 23,34% BB TOP RF ÍNDICE DE PREÇO FI RF LP, 19,75% BB TOP IRF-M 1 FI RF, 1,62% BB TOP IMA-B 5 ALOCAÇÃO FI RF							

**DAIR - INFORMAÇÕES DE FUNDOS**

<b>BRDESCO FI RENDA FIXA IRF-M 1</b>								
CNPJ Fundo	Segmento	Tipo de Ativo	Data Início	Resgate	Em Enquad.	Investidor	Taxa Adm	Taxa Perf (a.s.) %
11.484.558/0001-06	Renda Fixa	7°, I, b	02/07/2010	0	Não	Geral	0,20%	0,00%
Administrador		CNPJ Administrador			Gestor		CNPJ Gestor	
Banco Bradesco		60.746.948/0001-12			Bradesco Asset Management		62.375.134/0001-44	
<b>Características dos Ativos</b>								
Aplicação 100% em Títulos Públicos Pré-fixados de curta maturidade								
<b>Descrição da Operação</b>								
O FUNDO tem por objetivo proporcionar aos seus Cotistas rentabilidade que busque superar a variação do IRF-M 1, por meio das oportunidades oferecidas pelos mercados domésticos de taxa de juros pós-fixadas e pré-fixadas, e índices de preço.								
<b>FI Cotas</b>		<b>Fundos Investidos</b>						
Não		Não aplica						

<b>BB RETORNO TOTAL FIC AÇÕES</b>								
CNPJ Fundo	Segmento	Tipo de Ativo	Data Início	Resgate	Em Enquad.	Investidor	Taxa Adm	Taxa Perf (a.s.) %
09.005.805/0001-00	Renda Variável	8°, II, a	02/10/2007	3	Não	Geral	1,00%	0,00%
Administrador		CNPJ Administrador			Gestor		CNPJ Gestor	
BB Gestão de Recursos DTVM		30.822.936/0001-69			BB Gestão de Recursos DTVM		30.822.936/0001-69	
<b>Características dos Ativos</b>								
Aplica em cotas de fundos de investimento direcionados para assumir posições em ações de empresas rentáveis a médio e longo prazo, priorizando operações de giro em ati								
<b>Descrição da Operação</b>								
Superar o Ibovespa.								
<b>FI Cotas</b>		<b>Fundos Investidos</b>						
Sim		99,81% em Cotas de BB TOP TOTAL RETURN FI AÇÕES						



**DAIR - APR Movimentações**

	Quantidade Cotas	Movimentação (R\$)	Valor Cota	Pl. Fundo
<b>BB PREVIDENCIÁRIO RENDA FIXA FLUXO FIC-FI</b>				
<b>13.077.415/0001-05</b>				
Aplicações				
01/04/2021	16.434,977135	R\$ 34.830,26	2,11927645	R\$ 2.335.262.421,90
05/04/2021	1.452,597908	R\$ 3.078,64	2,11940275	R\$ 2.338.716.815,68
06/04/2021	17.902,051580	R\$ 37.943,81	2,11952300	R\$ 2.293.625.038,28
08/04/2021	344.734,017155	R\$ 730.740,16	2,11972165	R\$ 2.399.929.975,65
13/04/2021	847,852492	R\$ 1.797,47	2,12002679	R\$ 2.380.081.137,95
20/04/2021	575,557837	R\$ 1.220,53	2,12060356	R\$ 2.468.230.161,92
22/04/2021	2.256,591727	R\$ 4.785,59	2,12071592	R\$ 2.437.597.910,19
Resgates				
01/04/2021	2.173,425746	-R\$ 4.606,09	2,11927645	R\$ 2.335.262.421,90
07/04/2021	1.125,500887	-R\$ 2.385,63	2,11961628	R\$ 2.419.573.356,15
09/04/2021	78,501335	-R\$ 166,41	2,11983656	R\$ 2.393.240.408,28
13/04/2021	381.263,360939	-R\$ 808.288,54	2,12002679	R\$ 2.380.081.137,95
14/04/2021	1.104,507930	-R\$ 2.341,70	2,12012964	R\$ 2.431.773.558,11
19/04/2021	737,996018	-R\$ 1.564,89	2,12045860	R\$ 2.416.303.629,49
27/04/2021	150,433901	-R\$ 319,08	2,12106445	R\$ 2.971.121.169,63
29/04/2021	85,712062	-R\$ 181,82	2,12128837	R\$ 2.544.396.020,59
<b>BB PREVIDENCIÁRIO RENDA FIXA IRF-M1 TP FIC FI</b>				
<b>11.328.882/0001-35</b>				
Aplicações				
13/04/2021	452.552,414578	R\$ 1.234.000,00	2,72675597	R\$ 7.446.517.604,34
19/04/2021	267.366,475733	R\$ 730.000,00	2,73033483	R\$ 7.474.721.680,91
20/04/2021	361.532,561718	R\$ 987.008,49	2,73006803	R\$ 7.470.642.760,26
Resgates				
01/04/2021	110.013,832857	-R\$ 300.000,00	2,72692981	R\$ 7.888.795.308,09
13/04/2021	1.833,680772	-R\$ 5.000,00	2,72675597	R\$ 7.446.517.604,34
22/04/2021	3.661,518988	-R\$ 10.000,00	2,73110696	R\$ 7.489.945.444,84
<b>FI CAIXA BRASIL IRF-M 1 TP RENDA FIXA</b>				
<b>10.740.670/0001-06</b>				
Resgates				
01/04/2021	133.852,784182	-R\$ 350.000,00	2,61481300	9.564.593.259,65000000

Segmento	Enquad.	CNPJ FUNDO	Cotas		PL Investido	PL Fundo
			Qtde	Valor		
			(Conferir)	(Alterar)	(Conferir)	(Alterar)
Renda Fixa	7°, IV, a	08.246.318/0001-69	2.475.190,495800	4,4196409000	R\$ 10.939.453,15	660.779.454,35
Renda Fixa	7°, IV, a	08.702.798/0001-25	199.111,077438	5,0002030000	R\$ 995.595,82	1.865.646.887,17
Renda Fixa	7°, I, b	10.986.880/0001-70	499.174,545082	3,6629565000	R\$ 1.828.454,64	697.120.178,04
Renda Fixa	7°, I, b	09.093.819/0001-15	130.394,702240	35,3065420000	R\$ 4.603.786,01	1.624.728.753,75
Renda Fixa	7°, I, b	19.303.793/0001-46	2.731.569,079919	2,4646631970	R\$ 6.732.397,78	510.961.930,99
Renda Fixa	7°, I, b	19.515.015/0001-10	1.776.577,273599	2,3253505060	R\$ 4.131.164,86	463.199.862,87
Renda Fixa	7°, I, b	19.523.305/0001-06	767.223,620568	1,8589469500	R\$ 1.426.228,00	241.948.851,94
Renda Fixa	7°, I, b	04.828.795/0001-81	252.046,833600	9,7058400000	R\$ 2.446.326,23	417.818.992,48
Renda Fixa	7°, I, b	18.466.245/0001-74	2.451.595,450020	1,9347300000	R\$ 4.743.175,23	1.343.603.718,05
Renda Fixa	7°, I, b	21.007.180/0001-03	776.620,613060	1,9989000000	R\$ 1.552.386,94	1.261.763.243,80
Renda Fixa	7°, IV, a	13.077.415/0001-05	6.022,832395	2,1214253600	R\$ 12.773,65	2.370.174.502,32
Renda Fixa	7°, I, b	07.442.078/0001-05	211.950,392707	6,3961372900	R\$ 1.355.663,81	7.329.081.978,43
Renda Fixa	7°, I, b	11.328.882/0001-35	23.160.786,856193	2,7331754620	R\$ 63.302.494,44	7.571.217.894,67
Renda Fixa	7°, IV, a	07.861.554/0001-22	167.959,091663	5,6710018330	R\$ 952.496,32	1.247.424.461,94
Renda Variável	8°, II, a	16.718.302/0001-30	152.104,820900	28,2696320000	R\$ 4.299.947,31	2.114.738.249,20
Renda Fixa	7°, I, b	13.327.340/0001-73	307.755,067647	3,4039184570	R\$ 1.047.583,37	1.372.166.331,50
Renda Fixa	7°, I, b	13.322.205/0001-35	2.375.278,442642	2,9154597350	R\$ 6.925.028,66	9.007.156.922,35
Renda Fixa	7°, VII, b	14.091.645/0001-91	1.331.050,213073	2,3669171560	R\$ 3.150.485,58	627.648.909,18
Renda Variável	8°, II, a	28.580.812/0001-72	10.593,926648	197,3225210000	R\$ 2.090.420,31	689.213.958,96
Renda Fixa	7°, I, b	24.117.278/0001-01	769.143,092957	1,7493439730	R\$ 1.345.495,83	200.613.139,58
Renda Fixa	7°, I, b	14.386.926/0001-71	4.315.115,697744	2,4209840000	R\$ 10.446.826,07	11.053.033.773,31
Renda Fixa	7°, I, b	10.577.519/0001-90	3.602.657,838398	2,4924430000	R\$ 8.979.419,31	1.932.581.186,97
Renda Fixa	7°, III, a	10.646.895/0001-90	173.957,929541	3,8437180000	R\$ 668.645,23	2.776.974.863,16
Renda Fixa	7°, I, b	10.740.670/0001-06	16.066.813,373539	2,6217720000	R\$ 42.123.521,44	9.264.610.224,23
Renda Fixa	7°, I, b	10.740.658/0001-93	200.668,295263	3,6109030000	R\$ 724.593,75	5.864.609.190,92
Renda Fixa	7°, I, b	11.060.913/0001-10	302.581,491789	3,2492560000	R\$ 983.164,72	13.787.568.837,50
Renda Fixa	7°, I, b	18.598.288/0001-03	1.517.648,550000	1,7169600000	R\$ 2.605.741,85	458.856.855,95
Renda Fixa	7°, I, b	19.768.682/0001-05	3.000.000,000000	1,5360480000	R\$ 4.608.144,00	177.479.541,87
Renda Fixa	7°, I, b	19.769.046/0001-06	723.347,500000	1,8100640000	R\$ 1.309.305,27	66.634.394,28
Renda Fixa	7°, I, b	25.078.994/0001-90	2.017.545,198877	1,5085033390	R\$ 3.043.473,67	9.467.835.833,78
Renda Fixa	7°, I, b	10.577.503/0001-88	351.998,331246	2,6789100000	R\$ 942.971,85	1.544.644.172,77
Renda Fixa	7°, IV, a	21.838.150/0001-49	65.989,698410	18,1065710000	R\$ 1.194.847,15	3.564.171.265,99
Renda Fixa	7°, IV, a	35.292.588/0001-89	3.876.361,744318	1,0554890980	R\$ 4.091.457,56	3.647.675.472,88
Renda Variável	8°, I, a	03.394.711/0001-86	1.745,269207	945,7319581000	R\$ 1.650.556,86	339.623.844,38
Renda Variável	8°, II, a	23.731.629/0001-07	99.181,532410	23,0482980000	R\$ 2.285.965,50	1.027.557.040,79
Renda Variável	8°, I, a	08.817.414/0001-10	1.174.399,614430	3,2608360000	R\$ 3.829.524,52	1.009.388.057,17
Renda Variável	8°, II, a	10.418.335/0001-88	907.827,838874	3,2279179750	R\$ 2.930.393,80	1.248.321.295,25
Renda Variável	8°, I, b	15.154.236/0001-50	2.200.751,735214	2,4724420000	R\$ 5.441.231,02	126.469.427,11
Renda Variável	8°, II, a	15.154.220/0001-47	696.608,236963	2,0110290000	R\$ 1.400.899,37	1.149.638.971,07
Renda Variável	8°, II, a	15.154.441/0001-15	1.281.034,364467	2,1872190000	R\$ 2.801.902,70	1.009.047.125,12
Renda Variável	8°, II, a	10.756.685/0001-54	401.535,699516	5,9696594900	R\$ 2.397.031,40	85.920.866,47
Renda Variável	8°, II, a	24.571.992/0001-75	55.994,113900	23,5952070000	R\$ 1.321.192,70	3.432.293.082,37
Renda Variável	8°, II, a	08.279.304/0001-41	743.458,840028	5,3419748000	R\$ 3.971.538,39	1.480.903.129,89
Renda Variável	8°, III	21.595.829/0001-54	10.927,978000	272,4011990000	R\$ 2.976.794,44	1.203.793.787,09
Renda Variável	8°, II, a	07.279.657/0001-89	290.415,129623	14,2863012000	R\$ 4.148.958,01	713.911.861,10
Renda Fixa	7°, I, b	11.484.558/0001-06	8.075.257,840464	2,5812280000	R\$ 20.844.081,65	812.995.869,37
Renda Variável	8°, II, a	09.005.805/0001-00	894.559,603519	1,5428969070	R\$ 1.380.213,25	1.556.749.997,17
Renda Variável	8°, IV, b	13.584.584/0001-31	3.571.428,000000	0,7500000000	R\$ 2.714.285,28	134.150.133,75
Disponibilidades					R\$	99.767,51
<b>TOTAL DE RECURSOS DO RPPS PARA CÔMPUTO DOS LIMITES:</b>					<b>R\$</b>	<b>265.698.038,70</b>
<b>TOTAL DE RECURSOS DO RPPS:</b>					<b>R\$</b>	<b>265.797.806,21</b>

**Informações:**

A AMX CONSULTORIA DE INVESTIMENTOS LTDA (“AMX Capital – Consultoria de Investimentos”) é uma consultoria de valores mobiliários com funcionamento autorizado pela Comissão de Valores Mobiliário (CVM), com especialidade no segmento previdenciário e institucional. Através do Ato Declaratório de nº 14.576, de 20 de outubro de 2015, o Superintendente de Relações com Investidores Institucionais da Comissão de Valores Mobiliários, no uso da competência que lhe foi delegada pela Deliberação CVM nº 158, de 21/07/93, autoriza a AMX CONSULTORIA DE INVESTIMENTOS LTDA, C.N.P.J. nº 22.863.573/0001-81, a prestar os serviços de Consultor de Valores Mobiliários, previstos no artigo 27 da lei nº 6.385/76, de 07 de dezembro de 1976.

**Fale Conosco**

Rua Guatemala, 110, Sala 04  
Ponta Aguda - Blumenau - SC  
CEP: 89.050-110  
Fone: (47)3305-1920  
[contato@amxcapital.com.br](mailto:contato@amxcapital.com.br)